

MATÉRIELS & CONSOMMABLES DE LABORATOIRE SOUFFLAGE DE VERRE

PROMO 2025

VALABLE JUSQU'AU 31/07/2025



cloup

Prix en euros, net, HT - Franco de port 300 € HT valables en France métropolitaine
jusqu'au 31/07/2025 sauf hausses exceptionnelles des matières premières.
Sous réserve d'erreurs typographiques. Photos non contractuelles.

Asynt

NOUVEAU



SYSTEME D'ELECTROSYNTHÈSE ELECTROREACT

- Plate-forme électrochimie polyvalente
- Étudié pour une flexibilité maximale
- Utilisable avec vos propres électrodes
- Permet jusqu'à 6 réactions distinctes simultanées avec chauffage et agitation
- Réacteur en verre 20 ml (disponible en 5 ml)
- Idéal pour une optimisation rapide et des expérimentations à haut débit
- Contrôle précis des paramètres
- Utilisation simple
- Changement facile des électrodes
- Base aluminium 6 places avec poignées
- Compatible toutes marques d'agitateur magnétique chauffant
- Compatible tous modèles de potentiostat
- Température de l'ambiance à +100°C
- Résultats reproductibles



59222110

4300 €

ELECTROREACT COMPLETE KIT

KIT COMPRENANT :

- Base aluminium avec poignées 6 places
- 6 réacteurs en verre 20 ml
- 6 couvercles de réacteur
- 12 prises banane
- 5 pinces crocodile

**A COMPLÉTER PAR AGITATEUR MAGNÉTIQUE CHAUFFANT,
POTENTIOSTAT ET ÉLECTRODES (NOUS CONSULTER)**



59191636

358 €

THERMOCONTACT ETS-D5

- Trois modes de fonctionnement
- Régulation PID avec affichage de la température réelle/ consigne
- Température -50 à +450°C
- Précision $\pm 0,2^\circ\text{C}$
- Livré avec sonde acier inox $\varnothing 3 \times 260 \text{ mm}$

TIGESTATIF H16V

- En acier inox $\varnothing 10 \times 400 \text{ mm}$

59191954

65 €



BRAS DE FIXATION H38

59191916

29 €



NOIX DE SERRAGE H44

- Pour fixer le bras H38 sur tige H16V

59191911

31 €



59111585

625 €

AGITATEUR RCT BASIC

- Surface en verre renforcé résistant aux produits chimiques et facilement nettoyable
- Agitation jusqu'à 20 litres
- Vitesse de 50 à 1500 t/min
- Température de l'ambiance à +310°C
- Prise DIN 12878 pour régulation externe de la température
- Plaque ronde $\varnothing 135 \text{ mm}$ en alliage d'aluminium
- Large affichage LED vitesse et température
- Symboles lumineux pour statuts importants
- Indicateur «Hot» si température de surface de la plaque est supérieure à 50°C même si cette dernière est éteinte
- Conception optimisée afin qu'aucun liquide ne puisse s'introduire à l'intérieur
- Sécurité de surchauffe réglable de 50 à 360°C
- Puissance magnétique accrue
- Interfaces USB et RS232
- Indice de protection IP42
- Sonde de température Pt1000



FILTRES SUR SERINGUES

- Corps polypropylène
- Entrée luer lock femelle
- Sortie luer mâle
- Non stériles
- Membranes au choix
 - PTFE
 - MCE ester de cellulose mixte
 - NYL polyamide
 - PVDF polyvinylidène
 - AC acétate de cellulose
 - RC cellulose régénérée
 - PP polypropylène
 - FV avec préfiltre fibre de verre



CUVE CHROMATOGRAPHIE

- Cuve rectangulaire de séparation en verre
- Pour le maintien des plaques chromatographie en couche mince CCM
- Cuve avec base plate et bords supérieurs lisses, polis
- Rainurée pour 5 plaques
- Pour plaque CCM 200 x 200 mm
- Couvercle en verre à bouton avec base lisse

44226218

360 €

PORTOIRS POUR FLAcons CHROMATOGRAPHIE

- En acrylique transparent
- Remplissage visible
- Stables grâce à leur base en silicone



CODE	CAPACITÉ	HT €
44315200	50 flacons coniques Ø 8,5/3 mm	65
44315209	50 flacons Ø 12 mm	70
44315219	40 flacons Ø 15 mm	75
44315229	25 flacons Ø 24 mm	85

PINCE À SERTIR

- Outil de sertissage manuel
- Bouchage des flacons simple et pratique
- Pression de sertissage réglable
- Hauteur de sertissage réglable (pinces 11, 13 et 20 mm)
- Mâchoire en alliage spécial longue durée
- Non autoclavable



CODE	POUR CAPSULE Ø MM	HT €
44395008	8	250
44395011	11	250
44395013	13	250
45182210	20	250
44395032	32	950

Ø MM	TYPE	0,2 µm	0,45 µm	BOÎTAGE	HT €
13	PTFE	43322011	43322111	100	63
13	PTFE	43322211	43322311	1000	540
25	PTFE	43322009	43322049	50	34
25	PTFE	43322100	43322400	1000	575
25	PTFE-FV	43328510	43328513	50	41
25	PTFE-FV	43328511	43328512	1000	805
13	MCE	43320012	43320212	100	59
13	MCE	43320112	43320312	1000	502
25	MCE	43320009	43320049	50	32
25	MCE	43320100	43320400	1000	540
25	MCE-FV	43328710	43328713	50	42
25	MCE-FV	43328711	43328712	1000	805
13	NYL	43321012	43321212	100	63
13	NYL	43321112	43321312	1000	540
25	NYL	43321009	43321049	50	34
25	NYL	43321100	43321400	1000	575
25	NYL-FV	43328610	43328613	50	42
25	NYL-FV	43328611	43328612	1000	805
25	PVDF	43323009	43323049	50	34
25	PVDF	43323100	43323400	1000	575
25	AC	43325412	43325612	50	34
25	AC	43325512	43325712	1000	575
13	RC	43329011	43329111	100	63
13	RC	43329211	43329311	1000	565
25	RC	43329009	43329049	100	74
25	RC	43329100	43329400	1000	750
25	PES	43324009	43324049	50	34
25	PP	43326412	43326612	50	34
25	PP	43326512	43326712	1000	575
25	PP-FV	43328210	43328213	50	42
25	PP-FV	43328211	43328212	1000	805

AGITATEUR MAGNÉTIQUE HEI-PLATE MIX'N' HEAT CORE+

HEI-PLATE SENSOR BASIC PACKAGE CORE+

- Agitation jusqu'à 20 litres
- Vitesse réglable de 100 à 1400 t/min
- Température jusqu'à 300°C
- Boîtier étanche, anticorrosion et anti-débordement
- Prise pour régulation externe de la température
- Affichage LCD température et vitesse
- Plaque Kera-Disk®, alliage alu/céramique
- Plaque Ø 145 mm
- Puissance de chauffe 800
- Coupure du chauffage au-delà de 50°C de la température nominale
- Voyant «Hot» dès 50°C
- Indice de protection IP42
- Sonde de température Pt1000

59116375

750 €



AGITATEUR A HELICE HEI-TORQUE ULTIMATE 200

HEI-TORQUE GOLD 2 PACKAGE

- Ecran tactile couleur intuitif en verre 3.2"
- Minuterie / compte à rebours / horloge
- Mandrin auto serrant Quick Chuck avec bague de sécurité
- Capacité 50 litres (eau)
- Viscosité max 100 000 mPas
- Vitesse 10 à 2000 t/min
- Couple 200 Ncm
- Changement du sens de rotation
- Pour tiges jusqu'au Ø 10,5 mm
- Interface RS232 et USB
- Statif en H télescopique, tige Ø 32 x 725 à 1025 mm
- Noix de serrage Ø 13 à 32 mm acier peint gris

59206851

2250 €



POMPE PERISTALTIQUE HEI-FLOW EXPERT 120

HEI-FLOW GOLD PACKAGE

- Débit 0,45 à 935 ml/min
- Réglage analogique des paramètres
- Précision du débit $\pm 3,5\%$
- Vitesse 5 à 120 t/min
- Précision de la vitesse $\pm 0,5\%$
- Bouton «max» accélère le remplissage et la vidange de la tuyauterie
- Connexion avec pédale optionnelle
- Interface analogique
- Régulation électronique de la vitesse
- Sens de rotation réversible
- Tête monocanal SP Quick 1,6
- Tuyaux silicone et PVC Ø 0,8 mm épaisseur 1,6 mm

60201108

3100 €



fReactor™

CHIMIE EN FLUX CONTINU À PETITE ÉCHELLE

- Réacteur type CSTR (Cascade Stirred Tank Reactor)
- Nombreux avantages de la chimie en flux continu mais de façon simple, conviviale et économique
- Réaction simple ou multiple
- Pression 100 psi (7 bar)
- Base en aluminium Ø 180 mm avec orifice pour sonde de température et écran de protection
- Utilisation avec un agitateur magnétique chauffant de n'importe quelle marque et une pompe ou pousse seringue
- Livré complet avec accessoires (raccords, tubes, barreaux...)
- En option raccord et vanne pour application sous pression plus importante

fREACTOR CLASSIC

5 modules de 1,8 ml



59217000

3200 €

fREACTOR MAXI

5 modules de 7,5 ml



59217001

3850 €



fREACTOR PHOTOFLOW

- Pour compléter avec la photochimie

CODE	Ø INT MM	HT €
59217610	Module PhotoFLOW UV light 365 nm	1700
59217611	Module PhotoFLOW blue light 460 nm	1565
59217612	Module PhotoFLOW violet light 390 nm	1640
59217613	Module PhotoFLOW violet light 395 nm	1635
59217614	Module PhotoFLOW violet light 410 nm	1635
59217615	Module PhotoFLOW green light 523 nm	1635
59217616	Module PhotoFLOW amber light 590 nm	1635
59217617	Module PhotoFLOW red light 623 nm	1635
59217618	Module PhotoFLOW far red light 740 nm	1635
59217619	Module PhotoFLOW high power IR light 850 nm	1635
59217620	Module PhotoFLOW high power IR light 940 nm	1635
59217621	Module PhotoFLOW cool white IR light	1635
50217690	Alimentation secteur pour PhotoFLOW	90
59217691	Câble pour 2 PhotoFLOW	25
59217692	Câble pour 4 PhotoFLOW	29



34300355

4100 €

**ROTAVAPOR®
SEUL**



34302100

6850 €

**PACKAGE ROTAVAPOR®
& POMPE**



**PACKAGE ROTAVAPOR®
& POMPE & REFROIDISSEUR**

34302200

9700 €



**ROTAVAPOR® SEUL
OU EN PACKAGE**

**EVAPORATEUR
ROTAVAPOR® R-300**

- Verrerie verticale plastifiée P&G
- Elévateur motorisé
- Bain acier inox 5 litres avec affichage digital
- Température max du bain 220°C
- Ballon d'évaporation et réception 1 litre

**POMPE À VIDE V-180
AVEC RÉGULATEUR I-180**

- Compacte et légère
- Vide maxi 10 mbar
- Débit 25 l/min
- Régulation automatique du vide
- Poignée de transport
- Flacon de Woulff

REFROIDISSEUR F-105

- Affichage numérique
- Température -10 à +25°C
- Puissance de froid 390W à 10°C
- Débit 2,5l/min
- Pression 0,6 bar
- Volume 3 litres



FIOLES À FILTRER

- En verre borosilicaté Duran®
- Parois épaisses pour emploi sous vide
- Forme erlenmeyer
- Col lisse
- Olive plastique POM/PP avec joint silicone
- Pour raccordement à un tuyau Ø intérieur 9 mm
- Excellente résistance chimique et thermique

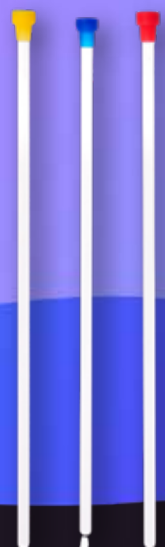
CODE	VOLUME	Ø INT MM	HT € / Lot
07204401	100	24	193 / 10
07204472	250	34	250 / 10
07204545	500	34	315 / 10
07204601	1000	45	470 / 10
07204652	2000	60	97 / 1



BECHER FORME BASSE

- En verre borosilicaté Duran®
- Rebord avec bec
- Forme basse
- Uniformité constante de l'épaisseur de la paroi
- Excellente résistance thermique et chimique
- Code de traçabilité
- Graduations et large surface de marquage

CODE	VOLUME ML	HT € / Lot
07112100	5	49 / 10
07112200	10	55 / 10
07112280	25	47 / 10
07112330	50	46 / 10
07112400	100	45 / 10
07112430	150	48 / 10
07112470	250	49 / 10
07112520	400	59 / 10
07112550	600	73 / 10
07112580	800	101 / 10
07112600	1000	116 / 10
07112650	2000	203 / 10
07112690	3000	147 / 4
07112740	5000	62 / 1
07112800	10000	185 / 1



TUBE RMN

- En verre borosilicaté 3,3 Duran®
- Pour la résonance magnétique nucléaire
- Longueur 178 mm
- Diamètre avec tolérances plus ou moins précises selon le modèle

CODE	TYPE	FRÉQUENCE MHZ	Ø EXT MM	Ø INT MM	HT € / Lot
07170119	Economic	300	4,97 ± 0,05	4,20 ± 0,05	550 / 250
07170219	Professional	400	4,97 ± 0,025	4,20 ± 0,025	1850 / 250
07170319	Scientific	500	4,97 ± 0,013	4,20 ± 0,025	70 / 5



BALLONS COL RODÉ

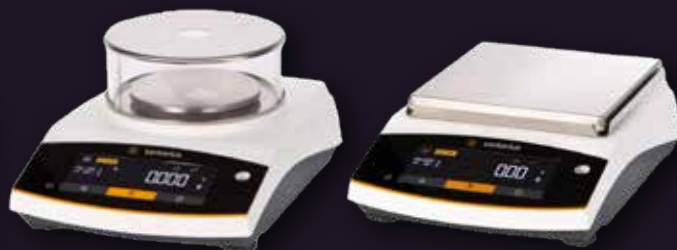
- En verre borosilicaté 3,3 Duran®
- Col court rodé normalisé
- Fond rond
- Conformes à la norme ISO 4797
- Autoclavables
- Large plage de marquage émaillée blanche

CODE	VOLUME ML	RODAGE CN	HT € / Lot
07226280	25	14/23	132 / 10
07226281	25	19/26	140 / 10
07226330	50	14/23	163 / 10
07226331	50	19/26	158 / 10
07226332	50	24/29	159 / 10
07226400	100	14/23	176 / 10
07226401	100	19/26	176 / 10
07226402	100	24/29	166 / 10
07226403	100	29/32	166 / 10
07226470	250	24/29	191 / 10
07226471	250	29/32	192 / 10
07226540	500	24/29	226 / 10
07226541	500	29/32	229 / 10
07226542	500	45/40	287 / 10
07226600	1000	24/29	267 / 10
07226601	1000	29/32	268 / 10
07226602	1000	45/40	322 / 10
07226650	2000	29/32	433 / 10
07226651	2000	45/40	469 / 10
07226720	4000	45/40	110 / 1



BALANCES ENTRIS II

- Balances universelles pour applications de routine
- Résultats de pesée sûrs et rapides
- Ecran hybride tactile et LED avec interface intuitive
- Calibration externe ou interne (isoCAL en fonction de la variation de température et d'un intervalle de temps)
- Pesée instable pour animaux, mesure de densité, comptage, facteur de conversion et pourcentage... jusqu'à 12 applications GPL
- Haute résistance chimique et nettoyage aisé
- Protection avec mot de passe
- Indicateur de niveau à l'avant
- Interfaces USB et RS232
- Livrées avec cage de pesée en verre pour balances analytiques et protection cylindrique en verre pour modèles au mg
- L219 x P317 x H345-146 ou 94 mm selon le modèle



CODE	MODÈLE	CALIBRATION	PORTÉE G	LECTURE G	HT €
50546020	BCE64i-1S	Interne	60	0,0001	1508
50546040	BCE124i-1S	Interne	120	0,0001	1593
50546060	BCE224i-1S	Interne	220	0,0001	1671
50546109	BCE223-1S	Externe	220	0,001	832
50546110	BCE223i-1S	Interne	220	0,001	1001
50546139	BCE323-1S	Externe	320	0,001	916
50546140	BCE323i-1S	Interne	320	0,001	1100
50546159	BCE423-1S	Externe	420	0,001	1008
50546160	BCE423i-1S	Interne	420	0,001	1177
50546169	BCE623-1S	Externe	620	0,001	1191
50546170	BCE623i-1S	Interne	620	0,001	1339
50546179	BCE653-1S	Externe	650	0,001	1360
50546180	BCE653i-1S	Interne	650	0,001	1508
50546209	BCE622-1S	Externe	620	0,01	747
50546210	BCE622i-1S	Interne	620	0,01	909
50546219	BCE822-1S	Externe	820	0,01	832
50546220	BCE822i-1S	Interne	820	0,01	1001
50546229	BCE1202-1S	Externe	1200	0,01	916
50546230	BCE1202i-1S	Interne	1200	0,01	1100
50546239	BCE2202-1S	Externe	2200	0,01	1008
50546240	BCE2202i-1S	Interne	2200	0,01	1177
50546249	BCE3202-1S	Externe	3200	0,01	1107
50546250	BCE3202i-1S	Interne	3200	0,01	1262
50546259	BCE4202-1S	Externe	4200	0,01	1191
50546260	BCE4202i-1S	Interne	4200	0,01	1339
50546269	BCE6202-1S	Externe	6200	0,01	1360
50546270	BCE6202i-1S	Interne	6200	0,01	1508
50546319	BCE2201-1S	Externe	2200	0,1	832
50546320	BCE2201i-1S	Interne	2200	0,1	1001
50546349	BCE5201-1S	Externe	5200	0,1	916
50546350	BCE5201i-1S	Interne	5200	0,1	1100
50546379	BCE8201-1S	Externe	8200	0,1	1008
50546380	BCE8201i-1S	Interne	8200	0,1	1177
50546419	BCE6200-1S	Externe	6200	1,0	832
50546420	BCE6200i-1S	Interne	6200	1,0	1001
50546449	BCE8200-1S	Externe	8200	1,0	916
50546450	BCE8200i-1S	Interne	8200	1,0	1100



PACK MICROPIPETTES TACTA®

- Confort et résultats optimaux
- Ergonomie exceptionnelle
- Tient naturellement dans la main
- Très légère
- Justesse des résultats
- Optilock pour verrouillage du volume
- Micropipettes seules en promotion sur notre site internet

Pack comprenant :

- Micropipettes Tacta®, volume et modèle selon le pack choisi
- Racks de cônes couvrant la gamme des volumes de micropipettes comprises dans le pack
- 1 portoir portique

CODE	MODÈLE	HT €
61072917	3 micropipettes Tacta® 10 - 100 & 1000 µl	665
61072918	3 micropipettes Tacta® 20 - 200 & 1000 µl	665
61072919	4 micropipettes Tacta® 10 - 20 - 200 & 1000 µl	870
61072920	4 micropipettes Tacta® 10 - 100 - 200 & 1000 µl	870
61072921	5 micropipettes Tacta® 10 - 100 - 200 - 1000 µl & 5 ml	1090
61072922	5 micropipettes Tacta® 20 - 100 - 200 - 1000 µl & 5 ml	1090
61072923	4 micropipettes Tacta® 10 - 200 - 1000 µl & 8 canaux 300 µl	1200
61072924	3 micropipettes Tacta® 1000 - 5 & 10 ml	669



FIOLES JAUGÉES CLASSE A

- Verre borosilicaté blanc
- Fioles rodées avec bouchon PE
- Graduations émaillées
- Livrées avec certificat de lot
- Fond très plat



CODE	VOLUME ML	CN	HT €
06063108	5	10/19	3,80
06063208	10	10/19	3,75
06063268	20	10/19	4,75
06063288	25	10/19	4,50
06063338	50	12/21	5,20
06063339	50	14/23	7,50
06063408	100	14/23	6,20
06063458	200	14/23	7,75
06063478	250	14/23	9,00
06063548	500	19/26	10,90
06063608	1000	24/29	18,00
06063658	2000	29/32	28,00

BALLONS D'ÉVAPORATION

- Ballons piriformes en verre borosilicaté 3,3
- Rodages normalisés CN 29/32
- Pour évaporateur rotatif



CODE	VOLUME ML	HT €
06214338	50	12
06214418	100	12
06214488	250	18
06214558	500	20
06214618	1000	30
06214668	2000	40



BECHERS USAGE INTENSIF

- En verre borosilicaté 3,3 Glassco®
- Forme basse
- Parois épaisses et bord renforcé
- Doubles graduations montante et descendante
- Surface de marquage émaillée blanc
- Excellente résistance chimique

CODE	VOLUME ML	HT € / Lot
06116438	150	55 / 12
06116478	250	62 / 12
06116528	400	79 / 12
06116548	600	45 / 6
06116608	1000	69 / 6
06116658	2000	90 / 4
06116728	4000	75 / 1

ENSEMBLE DE FILTRATION

- Ensemble de filtration sous vide
- En verre borosilicaté 3,3
- Pour membranes Ø 47 mm
- Ensemble composé de :
 - Entonnoir 300 ml
 - Base de filtration en verre CN 40/38 avec fritté
 - Pince d'assemblage en aluminium
 - Fiole à vide 1000 ml

43311309

230 €



BÂTI REACTOMATE DATUM POUR RÉACTEURS

- Bâti de paillasse pour réacteur de 100 à 5000 ml
- Construction haute qualité en acier inox et aluminium anodisé
- Étudiés et réalisés pour une utilisation simple et efficace
- Système de fixation «Clip & Click» réglable en hauteur, pour changer rapidement et facilement le réacteur. Une attache interchangeable DN100 fixée sur le col du réacteur vient se clipser au système de fixation du bâti (l'attache peut rester sur le réacteur pour encore plus de rapidité)
- Fixation pratique de l'agitateur à hélice pour un ajustement simple, rapide et sans effort
- Plateau polyéthylène positionné entre les pieds du bâti pour récupérer les éventuels déversements
- L440 x P400 x H1170 mm

29112100

4500 €

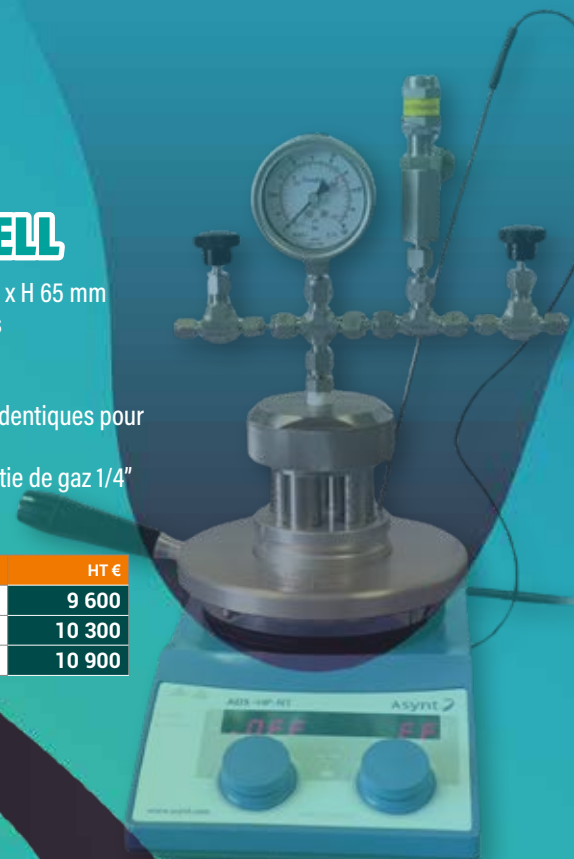


REACTEUR SOUS PRESSION QUADRACELL

- Réactions simple ou multiples sous pression en toute sécurité
- Chauffage et agitation à l'aide d'un agitateur magnétique chauffant
- En acier inox 316
- Manomètre à aiguille
- Utilisation pour applications avec matériaux sensibles à l'air ou toutes autres applications pour lesquelles température et pression sont requises :
- Quatre puits de 10 ml Ø 14 x H 65 mm
- Pression jusqu'à 200 bars
- Température 250°C
- Soupape de surpression
- Pression et température identiques pour chaque puits
- Vannes d'entrée et de sortie de gaz 1/4"
- Livré avec certificat

CODE		HT €
59213401	50 bar	9 600
59213402	100 bar	10 300
59213403	200 bar	10 900

- Hydrogénation
- Carbonylation
- Synthèse parallèle
- Test de corrosion
- Catalyse «screening»
- Fluides supercritiques
- Catalyses homogène et hétérogène



PASTEURPETTE

- Pipettes de transfert en polyéthylène basse densité
- Usage unique, non stériles
- Très bonne reproductibilité du nombre de gouttes
- Volume 1 ou 3 ml
- Graduation 0,5 ml
- Longueur 153 mm
- Emballage de 500 pièces

CODE	VOLUME ML
32336001	1
32337003	3

10 €

BECHER TRICORN

- Béchers à usage unique
- En polypropylène clair autoclavable
- Gradués en relief
- Incassables
- Forme conique permettant de les empiler

CODE	VOLUME ML	HT € / 100
35003331	50	33
35003401	100	42
35003471	250	64
35003521	400	75
35003581	800	96
35003601	1000	100

PISSETTES À PERSONNALISER

- Pissettes multilingues
- En polyéthylène basse densité (LDPE)
- Bouchon en polypropylène blanc muni d'une lèvre interne pour étanchéité parfaite, moulé d'une seule pièce avec le bec
- Version anti-goutte avec valve, système ventilé Driplik® évitant à la pissette de goutter
- Emballage de 5 pièces, avec plaque d'autocollants des principaux pictogrammes de sécurité

CODE	VERSION	VOLUME ML	HT € / 5
36802483	Standard	250	26
36802553	Standard	500	27
36802613	Standard	1000	30
36812483	Anti-goutte	250	31
36812553	Anti-goutte	500	33
36812613	Anti-goutte	1000	38

TUYAU CAOUTCHOUC FLUORÉ

- Tuyau en Viton®
- Caoutchouc fluoré (FPM)
- 100% fluoroélastomère
- Dureté Shore A 75
- Résistance chimique exceptionnelle aux acides forts, produits fortement oxydants, solvants chlorés, hydrocarbures aromatiques
- Température de -10 à +200°C
- Livré en longueur de 5 mètres

CODE	Ø INT MM	Ø EXT MM	HT € / 5 M
24564609	6	8	80
24564610	6	9	108
24564613	7	10	137
24564621	8	12	208
24564624	10	12	149
24564625	10	14	250
24564626	12	16	343

TUYAU SILICONE

- Silicone translucide haute pureté
- Pharmacopée européenne
- FDA et BFR (alimentaire)
- USP classe VI (neutralité biologique)
- Dureté Shore A 60
- -60 à +200°C
- Livré en couronne de 25 m

CODE	Ø INT MM	Ø EXT MM	HT € / 25 M
24563924	4	6	37
24563936	6	9	75
24563938	6	12	184
24563940	7	10	82
24563947	8	12	128
24563956	10	14	155



87628500

3350 €

REFROIDISSEUR F-500

- Efficace et écologique
- Thermostatisation d'évaporateurs rotatifs, de réacteurs, de pilotes, de rampe d'extraction...
- Solution simple, économique
- Préservation de l'environnement et économie d'eau courante
- Affichage digital
- Température de -10 à +40°C
- Résolution 0,1°C, précision $\pm 0,5^\circ\text{C}$
- Pompe foulante 15 l/min - pression 350 mbar
- Puissance de froid 0,18 kW à 0°C
- Indicateur de niveau
- Livré avec olives pour tuyau \varnothing interne 8 et 12 mm



87504202

3500 €

CRYOTHERMOSTAT CORIO CD-200F

- Mise en température pour applications de routine
- Avec réfrigérant naturel
- Température de -40 à +150°C
- Affichage digital blanc forte intensité (résolution 0,1°C)
- Précision $\pm 0,03^\circ\text{C}$
- Très silencieux
- Maintenance et nettoyage aisés
- Applications en circulation interne et externe
- Interface USB
- Pompe foulante 15 l/min, pression 350 mbar
- Grille de ventilation amovible
- Robinet de vidange
- Sécurité classe 3 de surchauffe et de niveau pour liquides inflammables
- Raccord M16x1
- Livré avec olives pour tuyau \varnothing interne 8 et 12 mm



58114510

920 €

BAIN-MARIE JULABO PURA10

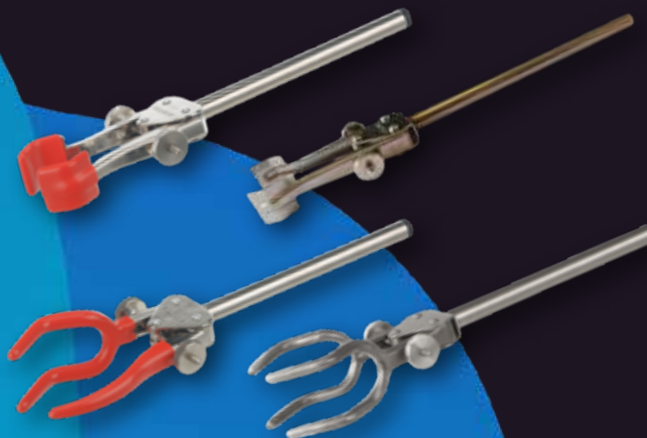
- Utilisation intuitive
- Température +18 à +99,9°C (avec serpentín et couvercle)
- Constance de température $\pm 0,15^\circ\text{C}$ (avec couvercle)
- Volume 9.5 litres
- Affichage LED clair et lumineux, résolution 0,1°C
- Protection du clavier contre les éclaboussures
- Minuterie intégrée
- Poignées ergonomiques intégrées à la cuve
- Cuve à surface lisse pour un nettoyage aisé et rapide
- Bordures conçues pour assurer le retour des fluides condensés dans la cuve
- Fond à hauteur variable amovible pour immersion totale des flacons
- Sécurité de surchauffe et protection marche à sec
- Robinet de vidange intégré
- Indice de protection IP21



NOIX DE SERRAGE LABOMECA

- Pour la fixation de tiges jusqu'à 27 mm
- Avec vis de fixation à tête moletée Noix en Laboral légères et robustes
- Noix en acier inox stables et pratiques
- Noix en bronze d'aluminium particulièrement lourdes et stables

CODE	SERRAGE MM	MATÉRIAU	ENTRE-AXE	HT €
88604130	1,5 à 13	Laboral	21 mm	11
88254160	2 à 16	Laboral	21 mm	14
88540160	2 à 16	Acier inox	21 mm	104
88295270	8 à 27	Bronze d'aluminium	34 mm	90
88540271	8 à 27	Acier inox	34 mm	138

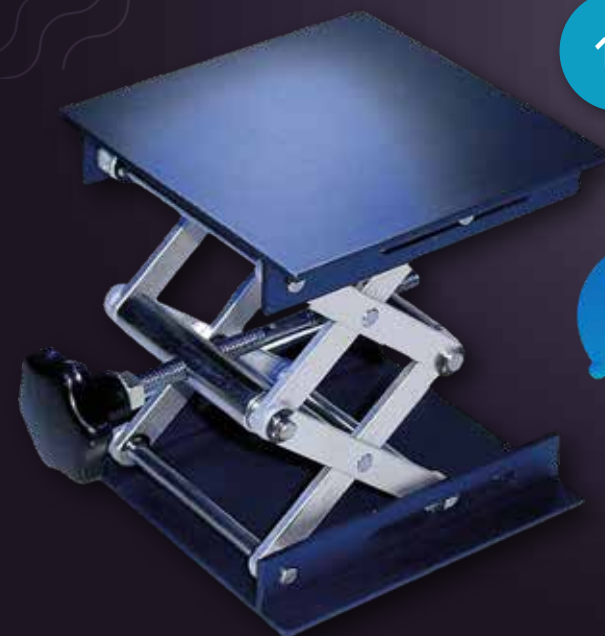


PINCES LABOMECA

- Pinces à mâchoires, 3 ou 4 doigts
- En Laboral ou acier inox
- Embout plastifié vinyle rouge (sauf pour modèle acier inox)

CODE	PINCE	MATÉRIAU	OUVERTURE	HT €
88235030	à mâchoires	Laboral	8 à 30 mm	27
88307030	à mâchoires	Acier inox	8 à 35 mm*	73
88257650	à mâchoires	Laboral	15 à 65 mm	28
88257700	à mâchoire	Laboral	22 à 70 mm*	37
88294090	à mâchoires	Acier inox	20 à 75 mm*	92
88247030	3 doigts	Laboral	0 à 30 mm	32
88256100	3 doigts	Laboral	12 à 100 mm*	42
88297100	4 doigts	Acier inox	35 à 100 mm*	95

*avec 2 vis



SUPPORTS ÉLEVATEURS

- Aluminium anodisé

CODE	PLATEAU MM	HT €
46350107	100 x 100	30
46350157	150 x 150	50
46350207	200 x 200	55

19349008

35 €



ASSORTIMENT SPATULES

Pochette comprenant :

- Pince droite bouts ronds 145 mm
- Spatule microcuillère largeur 4 x longueur 150 mm
- Spatule microcuillère largeur 4 x longueur 150 mm
- Spatule double largeur 9 x longueur 150 mm
- Spatule couloir largeur 9 x longueur 150 mm
- Microspatule couloir largeur 5 x longueur 150 mm
- Microspatule double plate/couloir largeur 7 x longueur 150 mm

STATIF UNIVERSEL

- Base rectangulaire en fonte
- 200 x 310 mm
- Avec revêtement antidérapant
- Tige Ø 16 x Long 780 mm
- Avec noix de serrage de 5 à 20 mm

45528016

125 €





ETUVES UNIVERSELLES AE

- Etuves universelles ventilées
- Ambiance +10 à +250°C
- Homogénéité à +150°C $\pm 1,7^{\circ}\text{C}$
- Stabilité 0,2°C
- Montée en température et recouvrement de la consigne après ouverture de porte très rapides
- Régulateur 16 segments
- Vitesse ventilation réglable
- Passage de câble
- Livrées avec 2 clayettes

CODE	MODÈLE	VOLUME ℓ	HT €
67119063	AE60	58	1150
67119123	AE120	118	1500
67119243	AE240	230	2569
67119413	AE414	414	4770
67119713	AE714	714	5811



INCUBATEURS BE

- Incubateurs ventilés
- Excellente uniformité de température
- Ambiance +5 à +100°C
- Recouvrement de la température de consigne après 30 secondes d'ouverture de porte en 1 minute (à 37°C)
- Homogénéité à 37°C $\pm 0,3^{\circ}\text{C}$
- Stabilité à 37°C $\pm 0,1^{\circ}\text{C}$
- Minuterie
- Alarmes température haute et basse
- Porte intérieure verre Sekurit
- Régulateur 8 segments
- Fonction stérilisation (160°C pendant 2h30)
- Passage de câble
- Livrés avec 2 clayettes

CODE	MODÈLE	VOLUME ℓ	HT €
67358060	BE60	56	1617
67358120	BE120	114	2090
67358240	BE240	223	3080
67358410	BE414	414	3803
67358710	BE714	714	5262



INCUBATEURS REFRIGERES BRE

- Incubateurs ventilés réfrigérés
- Excellente uniformité de température
- Température de 0°C à +100°C (réglage usine 4°C)
- Recouvrement de la température de consigne après 30 secondes d'ouverture de porte en 1 minute (à 37°C)
- Homogénéité à 37°C $\pm 0,7^{\circ}\text{C}$
- Stabilité à 37°C $\pm 0,2^{\circ}\text{C}$
- Régulateur 8 segments
- Fonction stérilisation (160°C pendant 2h30)
- Port RS485 pour transfert de données
- Passage de câble
- Minuterie
- Alarmes température haute et basse
- Porte intérieure verre Sekurit
- Livrés avec 2 clayettes

CODE	MODÈLE	VOLUME ℓ	HT €
67359060	BRE60	56	3480
67359120	BRE120	114	3965
67359240	BRE240	223	4380

59118216

340 €

THERMOCONTACT EBRO

- Compatible avec agitateurs magnétiques chauffants équipés d'une prise DIN 12878 classe 1 / 2
- Affichage LCD rétro-éclairé
- Température de -50 à +300°C
- Résolution 1°C, précision $\pm 1^\circ\text{C}$
- Indice de protection IP 65
- Sonde inox Pt1000 fixe $\varnothing 3 \times \text{L205 mm}$
- Câble 700 mm



PLATEAUX DE PESEE ANTI-VIBRATIONS

- Plateau en acier inox
- Epaisseur 40 mm
- Charge maximale 25 kg
- Elimine 98% des vibrations
- Isolation garantie par 4 pieds amortisseurs
- Aucune maintenance à prévoir.
- Hauteur 55 mm / 12-15 kg

CODE	VOLUME ML	HT €
50808015	450 x 300 mm	685
50808016	500 x 400 mm	745
50808017	600 x 600 mm	950



ECRANS DE PROTECTION « LAB SAFETY »

- En polycarbonate, épaisseur 5 mm
- S'adaptent sur les agitateurs et plaques de marque IKA et Heidolph
- Résistent à une large gamme de produits chimiques
- Température jusqu'à 170°C (version UV 80°C)
- Protection contre les éclaboussures, aérosols et déversements
- Faible encombrement pour prendre le moins de place possible
- Permet également une protection contre les flux d'air de la ventilation d'une hotte (ou autre) afin de conserver une température uniforme

« SMALL »

- 295 x 160 x 170 mm
- Hauteur 400 mm

59210990

200 €

« LARGE »

- 440 x 190 x 170 mm
- Hauteur 600 mm

59210991

260 €

« SMALL VERSION UV »

- 295 x 160 x 170 mm
- Hauteur 400 mm

59210992

220 €



stakpure

DÉMINÉRALISATEUR DISTIPLUS

- Système sans pression
- Petit, compact et sans entretien
- Convient pour une consommation jusqu'à 10 l/jour
- Cartouche résine échangeuse d'ions usage unique 2 l
- Débit de 50 l/heure
- Qualité eau pure 0,1 à 20 µS/cm
- Contrôle permanent de la qualité par conductimètre
- Capacité d'échange 450 l à 10°TDS
- Livré prêt à l'emploi avec cartouche, conductimètre, jeu de flexibles et support mural

64425028

405 €



ARIUM MINI PLUS

SANS UV

64605051

4300 €

AVEC UV

64605053

4850 €

SARTORIUS

SARTORIUS ARIUM MINI PLUS

- Production d'eau pure de type I & III
- Compact, fiable et facile à utiliser
- Interface guidée et intuitive avec écran tactile
- Débit de distribution jusqu'à 1 l/min
- Production jusqu'à 8 l/h d'eau pure type III
- Pour des besoins quotidiens en eau ultrapure type I de 10 l
- Eau d'une qualité toujours élevée pour des résultats fiables et reproductibles
- Technologie unique Bagtank, réservoir à poche de 5 l pour stocker l'eau de manière optimale empêchant les ions et gaz de rentrer, se remplace facilement évitant la formation de biofilm
- Raccordement direct à l'eau du robinet
- Version Extend avec bras de distribution flexible et amovible
- Disponible avec lampe UV intégrée (185/254 nm) pour réduire les COT
- Livrés complets prêt à l'emploi avec accessoires



ARIUM MINI PLUS EXTEND

SANS UV

64605104

5150 €

AVEC UV

64605106

5700 €



PIPETEUR ACCU-JET S

- Pipeteur électronique rechargeable
- Pour pipettes verre/plastique de 0,1 à 200 ml
- Vitesse du moteur réglable
- Aspiration et dosage précis et continu
- Soupape de sécurité et membrane filtrante
- Écoulement libre ou avec motorisation
- Position de repos avec pipette enfichée
- Orifice d'évacuation pour les vapeurs de liquide
- Témoin de charge coloré des batteries

CODE	DESSCRIPTIF	HT €
61144350	Anthracite	350
61144351	Berry	350
61144352	Petrom	350
61144353	Amethyst	350



DISPENSETTES ANALOGIQUE

- Distribution de réactifs corrosifs
- Distribution de solutions alcalines et salines
- Distribution de nombreux solvants organiques
- Réglage rapide sur le volume de distribution souhaité
- Ajustage simple avec clé d'ajustage
- Aspiration et distribution simple
- Précision $\pm 0,5\%$ ($\pm 0,6\%$ pour 0,1-1 ml)
- Répétabilité 0,1% (0,2% pour 0,1-1 ml)
- Avec ou sans soupape de purge Safety Prime
- Démontage et nettoyage aisés
- Autoclavables à 121°C sans démontage
- Rotation 360°C

CODE	VOLUME	SAFETY PRIME	HT €
61712205	0,1 - 1	Sans	280
61712305	0,1 - 1	Avec	322
61712215	0,2 - 2	Sans	280
61712315	0,2 - 2	Avec	322
61712225	0,5 - 5	Sans	280
61712325	0,5 - 5	Avec	322
61712235	1 - 10	Sans	280
61712335	1 - 10	Avec	322
61712245	2,5 - 25	Sans	366
61712345	2,5 - 25	Avec	410
61712255	5 - 50	Sans	402
61712355	5 - 50	Avec	436
61712265	10 - 100	Sans	541
61712365	10 - 100	Avec	578

DISPENSETTES ORGANIC ANALOGIQUE

- Distribution de solvants organiques
- Réglage rapide sur le volume de distribution souhaité
- Ajustage simple avec clé d'ajustage
- Aspiration et distribution simple
- Précision $\pm 0,5\%$ ($\pm 0,6\%$ pour 0,1-1 ml)
- Répétabilité 0,1% (0,2% pour 0,1-1 ml)
- Avec ou sans soupape de purge Safety Prime
- Démontage et nettoyage aisés
- Autoclavables à 121°C sans démontage
- Rotation 360°C



CODE	VOLUME	SAFETY PRIME	HT €
61713205	0,5 - 5	Sans	280
61713505	0,5 - 5	Avec	322
61713215	1 - 10	Sans	280
61713515	1 - 10	Avec	322
61713225	2,5 - 25	Sans	366
61713525	2,5 - 25	Avec	410
61713235	5 - 50	Sans	402
61713535	5 - 50	Avec	436
61713245	10 - 100	Sans	541
61713545	10 - 100	Avec	578



Asynt

BLOCS RÉACTIONNELS DRYSYN

- Alternative aux chauffe-ballon et bain d'huile
- Réactions simples ou multiples
- Excellente résistance chimique
- Excellente transmission de chaleur
- Compatibles avec toute marque d'agitateurs et plaques chauffantes



DRYSYN MONO « SCHOLAR »

- Base avec poignées pour ballon de 250 ml à éventuellement compléter par bloc d'insertion de volume inférieur
- DrySyn Scholar kit
 - 1 base avec poignées de 250 ml
 - 1 bloc d'insertion pour ballon de 100 ml

CODE	DÉSIGNATION	HT €
59210005	Base avec poignées pour ballon de 250 ml	500
59210007	Bloc d'insertion ballon de 25 ml	120
59210016	Bloc d'insertion ballon de 50 ml	115
59210018	Bloc d'insertion ballon de 100 ml	115
59210000	DrySyn Scholar Kit (base + 1 bloc)	585



DRYSYN MONO « CLASSIC KIT »

- Base avec poignées pour ballon de 1000 ml maximum à éventuellement compléter par bloc d'insertion de volume inférieur
- DrySyn Mono « Classic kit »
 - 1 base avec poignées pour 1 ballon de 1000 ml
 - 4 blocs d'insertion (1x50, 1x100, 1x250 et 1x500 ml)

CODE	DÉSIGNATION	HT €
59210300	Base avec poignées pour ballon de 1000 ml	420
59210302	Bloc d'insertion ballon 25 ml	195
59210303	Bloc d'insertion ballon 50 ml	195
59210313	Bloc d'insertion ballon 100 ml	195
59210323	Bloc d'insertion ballon 250 ml	195
59210333	Bloc d'insertion ballon 500 ml	195
59210933	DrySyn Mono "Classic kit" (base + 4 blocs)	1055



DRYSYN MONO « PRODIGY »

- Base avec poignées pour ballon de 500 ml à éventuellement compléter par bloc d'insertion de volume inférieur
- DrySyn Prodigy KitA
 - 1 base avec poignées de 500 ml
 - 3 blocs d'insertion (1x50, 1x100, 1x250 ml)
- DrySyn Prodigy KitB
 - 1 base avec poignées de 500 ml
 - 2 blocs d'insertion (1x100, 1x250 ml)

CODE	DÉSIGNATION	HT €
59210340	Base avec poignées pour ballon de 500 ml	445
59210344	Bloc d'insertion ballon 25 ml	203
59210341	Bloc d'insertion ballon 50 ml	167
59210342	Bloc d'insertion ballon 100 ml	167
59210343	Bloc d'insertion ballon 250 ml	167
59210940	DrySyn Mono « Prodigy kit A » (base + 3 blocs)	900
59210941	DrySyn Mono « Prodigy kit B » (base + 2 blocs)	745



DRYSYN MONO « MAXI »

- Base avec poignées pour ballon 2000 ml
- Base avec poignées pour ballon 3000 ml livrée avec bloc d'insertion pour ballon 2000 ml

CODE	DÉSIGNATION	HT €
59210400	Base avec poignées pour ballon de 2000 ml	635
59210450	Base avec poignées pour ballon de 3000 ml + bloc 2000 ml	905



DRYSYN MONO « SUPERMAXI »

- Base avec poignées pour ballon de 5000 ml
- Bloc d'insertion optionnel pour ballon de 4000 ml

CODE	DÉSIGNATION	HT €
59210500	Base avec poignées pour ballon de 5000 ml	975
59210516	Bloc d'insertion ballon de 4000 ml	625

1 OFFERT POUR 5 ACHETÉS
de la même référence

REFRIGERANTS SANS EAU CONDENSYN®

Réfrigérants uniques en verre borosilicaté
Utilisation sans eau
Haute performance

- Plus besoin d'eau de refroidissement pour fonctionner
- Conception robuste et efficace
- Nouvelle technique de fabrication du verre borosilicaté, qui assure une élimination optimale de la chaleur, grâce au déplacement des vapeurs sur toute sa longueur et à sa forme particulière
- Renforcement de la sécurité et minimisation des temps de configuration dans les synthèses chimiques
- Performances équivalentes à un réfrigérant droit type Liebig
- **Ecologiques et économiques** : un réfrigérant consomme en moyenne 2 litres d'eau par minute...
- Permet une utilisation en continu sans surveillance, aucun risque de fuite ou d'inondation
- Réduit fortement l'encombrement
- Facile à nettoyer et entretenir
- Convient pour une utilisation sous vide
- Fonction «Non-roll», contribuant à la prévention des accidents lorsqu'on laisse le CondensSyn sur les plans de travail
- Concept unique protégé par «European community Registered Designs»
- Autres rodages disponibles, nous consulter



CONDENSYN MINI

- Volume jusqu'à 100 ml
- Longueur 200 mm

CODE	CN
08700200	14/23
08700201	19/26
08700202	24/29
08700203	29/32

225 €

CONDENSYN MEDIUM

- Volume jusqu'à 500 ml
- Longueur 350 mm

CODE	CN
08700354	14/23
08700350	19/26
08700351	24/29
08700352	29/32
08700355	34/35

240 €

CONDENSYN LARGE

- Volume jusqu'à 1 litre
- Longueur 450 mm

CODE	CN
08700453	14/23
08700450	19/26
08700451	24/29
08700452	29/32
08700454	34/35

255 €



140 €

ADAPTATEUR POUR FONCTIONNEMENT EN DISTILLATION

*Ces adaptateurs ne sont compatibles
qu'avec les CondenSyn du dessus*

- Adaptateur (tête de distillation) H en verre borosilicaté
- Permet de travailler en distillation avec le réfrigérant sans eau CondenSyn
- Nous consulter pour autre rodage

CODE	CN BALLON	CN THERMO	CN RÉFRIGÉRANT	CN BALLON RÉCEPT*
08701024	24/29	19/26	24/29	24/29
08701025	24/29	24/29	24/29	24/29
08701026	29/32	29/32	29/32	29/32
08701027	19/26	29/32	29/32	19/26



CondenSyn MAXI
Reflux Inner



CondenSyn MAXI
Distillation Inner

CONDENSYN MAXI

- Volume jusqu'à 20 litres
- Constitué d'une partie extérieure se basant sur la technologie éprouvée des CondenSyn et une partie intérieure selon que l'on souhaite travailler en reflux ou en distillation.

CODE	LONGUEUR MM	VERSION	CN	HT €
08702350	350	Reflux	29/32	540
08702360	350	Distillation	29/32	590
08702351	350	Reflux	34/35	540
08702366	350	Distillation	34/35	590
08702451	450	Reflux	34/35	565
08702456	450	Distillation	34/35	610



BLOCS REACTIONNELS DRYSYN MULTI

- Alternative aux chauffe-ballon et bain d'huile
- Réactions multiples avec ballons ou tubes/flacons
- Volume 5 à 500 ml
- Excellente résistance chimique
- Excellente transmission de chaleur
- Compatibles avec toute marque d'agitateurs et plaques chauffantes
- Disponibles en kit complet, comprenant une base et les blocs d'insertion ou en éléments séparés pour configuration personnalisée ou compléter les kits



DRYSYN MULTI «COMPLETE KIT»

- 1 base multiposte (blocs jusqu'à 100 ml)
- 3 blocs (identiques) pour tubes/vials Ø au choix 11,80; 15,00; 16,20; 17,40; 20,20; 24,40; 25,75; 27,65; 28,20 mm
- 3 blocs de 25 ml
- 3 blocs de 50 ml
- 3 blocs de 100 ml

59210914

1310 €



DRYSYN MULTI «SYNTHÈSE PARALLÈLE STARTER KIT»

- 1 base multiposte (blocs jusqu'à 100 ml)
- 3 blocs au choix pour tubes/vials Ø au choix 11,80; 15,00; 16,20; 17,40; 20,20; 24,40; 25,75; 27,65; 28,20 mm
- 3 blocs de 25 ml
- 3 blocs de 50 ml
- 3 blocs de 100 ml

59210915

680 €



DRYSYN MULTI KIT

- 1 base multiposte (blocs jusqu'à 100 ml)
- 3 blocs (1x25, 1x50 et 1x100 ml)

59210911

538 €



DRYSYN MULTI «COMPLETE KIT»

- 1 base multiposte (blocs jusqu'à 100 ml)
- 3 blocs de 25 ml
- 3 blocs de 50 ml
- 3 blocs de 100 ml

59210913

995 €

DRYSYN MULTI «SYNTHÈSE PARALLÈLE KIT»

- 1 base multiposte (blocs jusqu'à 100 ml)
- 3 blocs (identiques) pour tubes/vials Ø au choix 11,80; 15,00; 16,20; 17,40; 20,20; 24,40; 25,75; 27,65; 28,20 mm
- 3 blocs de 100 ml

59210912

650 €





DRYSYN MULTI-M «STARTER KIT»

- 1 base multiposte (blocs jusqu'à 250 ml)
- 3 blocs de 250 ml

59210920

708 €



59210923

935 €

DRYSYN MULTI-M «COMPLETE KIT»

- 1 base multiposte (blocs jusqu'à 250 ml)
- 3 blocs de 100 ml
- 3 blocs de 250 ml



59210921

1390 €

DRYSYN MULTI-M «SUPER KIT»

- 1 base multiposte (blocs jusqu'à 250 ml)
- 3 blocs de 25 ml
- 3 blocs de 50 ml
- 3 blocs de 100 ml
- 3 blocs de 250 ml



DRYSYN MULTI-S «STARTER KIT»

- 1 base multiposte (blocs jusqu'à 500 ml)
- 3 blocs de 500 ml

59210925

915 €



59210926

1200 €

DRYSYN MULTI-S «COMPLETE KIT»

- 1 base multiposte (blocs jusqu'à 500 ml)
- 3 blocs de 500 ml
- 3 blocs de 250 ml

PINCE OFFERTE

POUR TOUT MULTI
«COMPLETE» ET «SUPER» KIT ACHETE



Asynt

DRYSYN MULTI ÉLÉMENTS SÉPARÉS

Éléments séparés de la gamme DrySyn Multi pour configuration personnalisée ou compléter les kits

5921090

278 €

Base pour 1 bloc avec poignée

59210100

294 €

Base pour 3 blocs jusqu'à 100 ml

59210200

378 €

Base pour 3 blocs jusqu'à 250 ml

59210250

475 €

Base pour 3 blocs jusqu'à 500 ml



BLOCS ALUMINIUM POUR BALLON

Compatibles avec toutes les bases

270 €

CODE	DESCRIPTIF
59210103	Blocs pour ballon 5 ml (x3)
59210113	Blocs pour ballon 10 ml (x3)
59210123	Blocs pour ballon 25 ml (x3)
59210133	Blocs pour ballon 50 ml (x3)
59210143	Blocs pour ballon 100 ml (x3)



59210213

350 €

BLOCS ALUMINIUM POUR BALLON 250 ML (X3)

3 blocs peuvent être utilisés avec les bases 59210200 et 59210250, et 1 bloc en position centrale peut être utilisé avec la base 59210100



59210256

457 €

BLOCS ALUMINIUM POUR BALLON 500 ML (X3)

3 blocs peuvent être utilisés avec les bases 59210250, et 1 bloc en position centrale peut être utilisé avec les bases 59210100 et 59210200

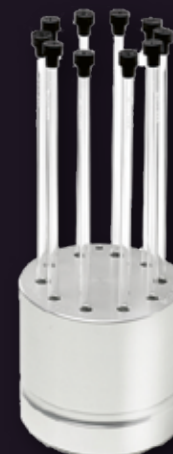


BLOCS ALUMINIUM POUR TUBES

Compatibles avec toutes les bases

CODE	DESCRIPTIF	HT €
59210148	Blocs 9 tubes Ø 11,80 mm (x3)	360
59210162	Blocs 5 tubes Ø 15,00 mm (x3)	360
59210150	Blocs 4 tubes Ø 16,20 mm (x3)	360
59210151	Blocs 4 tubes Ø 17,40 mm (x3)	360
59210152	Blocs 4 tubes Ø 20,20 mm (x3)	360
59210153	Blocs 4 tubes Ø 24,40 mm (x3)	360
59210154	Blocs 4 tubes Ø 25,75 mm (x3)	360
59210157	Blocs 4 tubes Ø 27,65 mm (x3)	360
59210155	Blocs 4 tubes Ø 28,20 mm (x3)	360
59210158	Blocs 4 tubes Ø au choix existant (x3)	385
59210156	Blocs 4 tubes Ø spécial (x9)*	1575
59210160	Blocs 5 tubes coniques Ø 17,20 mm (x3)	412

*Fabrication spéciale au diamètre souhaité



Bloc 10 tubes RNM Ø 5,5 mm

59210159

405 €



59210650

1250 €

BASE RÉFRIGÉRÉE SNOWSTORM POUR 3 BLOCS

- Refroidissement jusqu'à -30°C
- Chauffage recommandé jusqu'à +150°C
- Utilisation sur un agitateur magnétique avec un refroidisseur ou cryostat pour l'alimentation en fluide pour thermostat la base



PINCES POUR DRYSYN MULTI

- Pinces de maintien pour verrerie (3 ballons)
- A choisir suivant le type de base

CODE	DESCRIPTIF	HT €
59210813	Pince pour base multiposte 100 ml	162
59210823	Pince pour base multiposte 250 ml	170
59210836	Pince pour base multiposte 500 ml	176



61017115

4990 €

TITRATEUR KARL FISHER KF1000

- Détermination de la teneur en eau par méthode volumétrique
- Titrateur avec 1 burette et 2 pompes
- Utilisation intuitive et simplifiée
- Titrage automatique pour des résultats exacts, rapides et répétables
- Ecran graphique couleur 5,7"
- Exportation des données sur clé USB, format CSV compatible Excel
- Livré complet avec application Karl Fisher (fournie sur clé USB)

PONT ELECTROLYTIQUE

- Allonges de protection en verre avec poreux
- Evite toute contamination de l'électrode de référence par le milieu de mesure et inversement

CODE	MODÈLE	DESCRIPTIF	HT €
63200192	AL100	Ø inférieur 12 mm x L70 mm	49
63200193	AL110	Ø inférieur 8 mm x L250 mm	78
63200195	AL120	Ø inférieur 12 mm x L138 mm avec CN	180



CAPTEURS HACH LANGE

- Electrodes pH ou redox
- Sonde de conductivité
- Electrodes combinée, mesure ou référence
- Tête à vis
- A compléter par câble



CODE	MODÈLE	RÉFÉRENCE	CORPS	TYPE	HT €
63200130	PHC3001-9	Ag/AgCl	Verre	pH combinée	200
63200131	PHC3005-9	Ag/AgCl	Epoxy	pH combinée	187
63200132	PHG301-9	Ag/AgCl	Verre	Mesure	187
63200134	REF321-9	Ag/AgCl	Verre	Référence	187
63200136	M291Ag-9	-	Verre	Mesure	200
63200152	MC3051Pt-9	Ag/AgCl	Verre	Redox combinée	345
63200153	M231Pt-9	-	Verre	Mesure Redox	200
63200642	CDC745-9	-	Verre	Conductivité	347
63200192	CL111	Câble fiche 4 mm	électrode référence		49
63200193	CL114	Câble fiche BNC	électrode combinée/mesure		78
63200195	CL136	Câble fiche MB6	pour conductimètre CDM		180

FRYKA



26



87627421

2450 €

REFROIDISSEUR ULK402NP

- Compact, design et silencieux
- Régulation électronique avec affichage LED
- Température de -10 à +40°C
- Précision $\pm 1^\circ\text{C}$
- Réfrigérant naturel
- Puissance de froid 120 W à 0°C
- Indicateur de niveau
- Pompe foulante 8 l/min - 0,80 bar
- Fluide caloporteur, exclusivement eau ou eau-glycolée



83315089

5850 €

CONGÉLATEUR BASSE TEMPÉRATURE

- Congélateur compact de paillasse Fryka B 35-85
- Température -85 à -50°C
- Volume 35 litres
- Carrosserie et cuve interne acier inox, facile à nettoyer
- Fluide frigorigène écologique
- Isolation sous vide permettant un meilleur rendement
- Groupe froid silencieux
- Affichage digital températures consigne/réelle
- Porte double étanchéité avec fermeture à clé
- Régulation de température par Pt100
- Passage de câble Ø 10 mm
- Alarmes visuelle et sonore se déclenchant lors d'une variation de 5°C par rapport à la température de consigne (autonomie de l'alarme 72h sur batterie)
- Interface RS485



87629061

3425 €

REFROIDISSEUR ULK602N

- Compact, design et silencieux
- Régulation électronique avec affichage LED
- Réfrigérant naturel
- Température de -10 à +40°C
- Résolution 0,1°C, précision $\pm 0,5^\circ\text{C}$
- Puissance de froid 400 W à 0°C
- Panneau de contrôle à effleurement tactile avec écran en verre
- Indicateur de niveau
- Pompe foulante 10 l/min - 0.6 bar
- Efficacité énergétique grâce au ventilateur à technologie EC
- Utilisation simple et conviviale
- Fluide caloporteur, exclusivement eau ou eau-glycolée



CENTRIFUGEUSE FC5707

- Capacité selon rotor choisi :
 - 4 tubes 15 ml FC/FR ou 4 tubes 50 ml FR/FC
 - 8 tubes 15 ml FR ou 4 tubes FR
- Vitesse 6800 t/min (4 445 g)
- Compacte et design
- Interface intuitive avec commande circulaire sur panneau frontal
- Minuterie ou fonctionnement en continu
- Signal sonore au choix à la fin du cycle
- Rotation rapide pour les cycles courts
- 10 paramètres d'accélération et de décélération
- Livrée avec rotor au choix

ROTOR 8 TUBES
15 ml fond rond
ou 4 tubes 15 ml
fond conique



28274019

990 €



28274020

990 €

ROTOR 4 TUBES
fond rond /
conique de
50 ml ou
4 tubes fond
rond / conique
de 15 ml



BALANCES PIONEER SEMI-MICRO

- Caractéristiques identiques aux modèles de précision et d'analyse
- Barre antistatique située en partie supérieure de la cage
- Calibration interne

CODE	MODÈLE	PORTÉE g	LECTURE mg	HT €
50534125	PX125D	52 / 120	0,01 / 0,1	2675
50534085	PX85	82	0,02	2760
50534225	PX225D	82 / 220	0,01 / 0,1	2870



BALANCES PIONEER

- Modèles de précision et d'analyse
- Pour applications de routine
- Affichage LCD rétro-éclairé 2 lignes
- Comptage de pièces, pesée en %, de routine, dynamique et détermination de la densité (kit optionnel)
- Paramètres environnementaux sélectionnables
- Indicateur de niveau à l'avant
- Anneau de sécurité pour fixation de la balance
- Crochet de pesée sous la balance
- Interfaces USB et RS 232
- Verrouillage du calibrage

CODE	MODÈLE	CALIBRATION	PORTÉE g	LECTURE g	HT €
50525120	PX124/E	Externe	120	0,0001	1177
50525121	PX124	Interne	120	0,0001	1359
50525220	PX224/E	Externe	220	0,0001	1292
50525221	PX224	Interne	220	0,0001	1460
50525320	PX323/E	Externe	320	0,001	828
50525321	PX323	Interne	320	0,001	1032
50525560	PX623/E	Externe	620	0,001	925
50525561	PX623	Interne	620	0,001	1129
50525600	PX3202/E	Externe	3200	0,01	843
50525601	PX3202	Interne	3200	0,01	1047
50525720	PX6202/E	Externe	6200	0,01	958
50525721	PX6202	Interne	6200	0,01	1148
50525800	PX4201/E	Externe	4200	0,1	798
50525801	PX4201	Interne	4200	0,1	999

DRYSYN ILLUMIN8 PHOTOCHEMIE

- Station de photochimie pour réactions en parallèle
- Résultats fiables et cohérents de criblages chimiques en parallèle
- Synthèse parallèle 8 positions
- Utilisation simple et sécurisée
- Réaction de synthèse en atmosphère inerte et sous vide
- Bloc de réaction en aluminium de 8 places permettant de travailler sur de petit volume jusqu'à 6 ml
- Température jusqu'à 80°C
- Lampe UV 10W dédiée, flux équivalent pour chaque position
- Fermeture étanche des tubes avec orifice et joint afin de pouvoir prélever et ajouter à l'aide d'une aiguille/seringue
- Compatible avec n'importe quel agitateur magnétique chauffant
- Ventilateur pour un refroidissement actif
- Fonctionnement des lampes qu'une fois l'appareil verrouillé
- Livré prêt à l'emploi



CODE	MODÈLE	HT €
59218450	DrySyn Illumin8 Royal Blue Led 440-450 nm	8500
59218365	DrySyn Illumin8 UV Led 365 nm	8850

CARTOUCHE INTERCHANGEABLE LIGHTSYN

Permet de travailler à différente longueur d'onde

CODE	TYPE	LONGUEUR D'ONDE	HT €
59218800	UV Led	365	2400
59218801	UVA Led	390-395	2200
59218802	Violet Led	405	2200
59218803	Royal Blue Led	440-450	2150
59218804	Blue Led	460-470	2150
59218805	Green LED	520-525	2150
59216806	Yellow Led	590-595	2200
59218807	Red Led	620-625	2150
59218808	Deep Red Led	650-660	2200

59218705

1465 €

BASE DRYSYN REFRIGEREE ILLUMIN8

- Base permettant de travailler entre -30 et +80°C avec un fluide caloporteur (cryothermostat)
- S'adapte sur un agitateur magnétique
- Raccord M16 (nous consulter pour raccord de tuyau avec tétine)

LIGHTSYN LIGHTHOUSE

Led 365 nm

59219300

3500 €



LIGHTSYN LIGHTHOUSE THERMOSTATABLE

- Led 365 nm
- Température -30 à +80°C
- Raccordement externe via un cryothermostat ou refroidisseur

59219420

4300 €



LAMPE LED INTERCHANGEABLE

CODE	LED	LONGUEUR D'ONDE	HT €
59219940	UV	365	1425
59219941	UVA	390	1450
59219942	Violet	395	1450
59219943	Violet	410	1450
59219944	Blue	460	1275
59219945	Green	523	1365
59219946	Yellow	590	1385
59219947	Red	623	1355
59219948	Far Red	740	1370
59219949	Infrared	850	1380
59219950	Infrared	940	1380
59219951	Cool white IR		1370



RÉACTEUR PHOTOCHIMIE LIGHTSYN LIGHTHOUSE

- Photoréacteur nouvelle génération
- La lumière arrive au cœur du produit par le tube en quartz
- Permet ainsi une répartition équivalente de la lumière, à une faible distance de l'échantillon et réduit la perte d'énergie
- S'adapte sur un agitateur magnétique chauffant
- Lampe LED 10W
- Température jusqu'à +80°C
- Version thermostable
- Tétine latérale pour arrivée de gaz (tuyau Ø int 8 mm)
- Deux orifice ace tuyau PTFE pour ajout ou prélèvement
- Voyant lumineux attestant du fonctionnement de l'appareil
- Verrouillage par système d'enclenchement pour une utilisation en toute sécurité
- Ventilateur incorporé pour refroidissement de la lampe
- Fabrication en aluminium anodisé





MINI POMPE N96

- Technologie au design unique
- Vide final <130 mbar
- Débit 7 l/min (0,4 m3/h)
- Extrêmement compacte
- Excellente résistance chimique
- Membrane revêtue PTFE
- Tête de pompe PPS
- Moteur à variation de vitesse
- Réglage manuel de puissance par bouton rotatif rétroéclairé

31233096

395 €



POMPE DOSEUSE SIMDOS 10

- Pompe à membrane
- Pour le dosage simple de liquides neutres et agressifs
- Débit 1 à 100 ml/min
- Liquides de +5 à +80°C
- Viscosité max 150 cSt
- Pression max 6 bar
- Fonctionnent à sec
- Volume dosé 1 à 999 ml.
- Auto-amorçante jusqu'à 3 mCE
- Têtes de pompe en PTFE
- Membranes revêtues PTFE
- Clapets FFPM
- Commande manuelle par bouton rotatif
- Affichage digital

56725309

2500 €

GROUPE DE POMPAGE SC820G

31233823

4500 €

- Pression finale 6 mbar en valeur absolue
- Débit nominal 20 l/min
- Têtes de pompe en PTFE
- Membranes revêtue PTFE
- Poignée de transport rabattable
- Séparateur en entrée
- Condenseur (post-réfrigérant) en sortie
- Régulateur de vide intuitif sans fil à écran tactile



GROUPE DE POMPAGE SC840G

- Pression finale 6 mbar en valeur absolue
- Débit nominal 34 l/min
- Têtes de pompe en PTFE
- Membranes revêtue PTFE
- Poignée de transport rabattable
- Séparateur en entrée
- Condenseur (post-réfrigérant) en sortie
- Régulateur de vide intuitif sans fil à écran tactile



31233843

4900 €

DRYSYN SPIRAL EVAPORATOR

Evaporation parallèle de solvants à haut point d'ébullition

- Idéal pour eau, DMF et DMSO par exemple
- Rendement élevé et concentration rapide
- Evaporation rapide et efficace
- Débit du vide 4-8 m³/h
- Volume max 20 ml avec 5 ml de solvant
- A compléter par bloc d'insertion DrySyn pour tubes
- Livré avec 4 adaptateurs PTFE au choix selon la taille des tubes (Ø 4-7 ; 7-11 ; 11-17 ; 15-24 mm)

59215017

3600 €

A COMPLÉTER PAR :

Evaporation parallèle de solvants à haut point d'ébullition

- Pas besoin d'un vide poussé mais d'un débit important pour créer le vortex dans le tube
- Pompe Vacuubrand ME 8C NT
- Vide limite 70 mbar
- Débit 7,1 m³/h

31257300

3800 €

5921090

278 €

Base pour 1 bloc avec poignée



360 €

BLOCS D'INSERTION À CHOISIR SELON LA TAILLE DES TUBES UTILISÉS

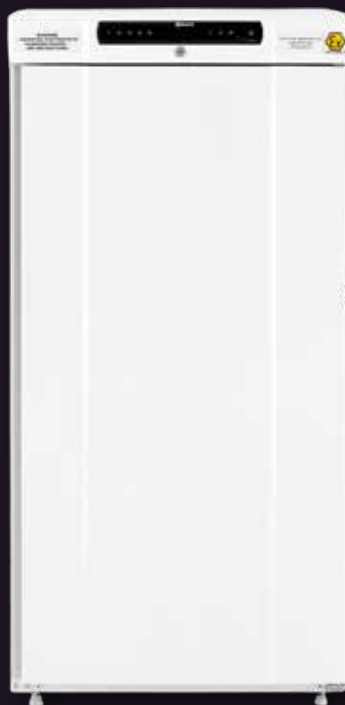
CODE	DESSCRIPTIF
59210150	Blocs 4 tubes Ø 16,20 mm (x3)
59210151	Blocs 4 tubes Ø 17,40 mm (x3)
59210152	Blocs 4 tubes Ø 20,20 mm (x3)
59210153	Blocs 4 tubes Ø 24,40 mm (x3)
59210154	Blocs 4 tubes Ø 25,75 mm (x3)
59210157	Blocs 4 tubes Ø 27,65 mm (x3)
59210155	Blocs 4 tubes Ø 28,20 mm (x3)



MACHINE À GLACE BREMA

- Production de glace en paillettes en continu
- Arrêt automatique lorsque la réserve est pleine
- Carrosserie acier inox 18/8
- Réserve isolée
- Livrées avec tuyaux, à compléter par filtre antitartre

CODE	MODÈLE	PRODUCT*/24H KG	RÉSERVE KG	HT €
83701064	GB 601	67	10	2865
83701091	GB 902	105	20	2970
83701097	GB 903	105	30	3150
83701140	GB 1540	152	40	3560
83701141	GB 1555	152	55	3645



RÉFRIGÉRATEUR ATEX BIOBASIC

- Armoire multifonctions ATEX froid ventilé positif
- Température réglable de +2°C à +15°C
- Stabilité et homogénéité de température $\pm 3^\circ\text{C}$
- Régulateur électronique avec affichage digital
- Verrouillage du clavier par touches pour éviter tout dérèglement
- Alarme de température haute et basse, visuelle et sonore
- Alarme d'ouverture de porte, visuelle et sonore
- Sauvegarde de la température haute et basse avec indication de la durée
- Armoires agréées ATEX II 3G Ex, intérieur et extérieur
- Serrure et sens d'ouverture réversible
- Passage de cuve $\varnothing 25$ mm pour sonde externe
- Compresseur fluide propre R-600a

CODE	MODÈLE	VOLUME BRUT / UTILE *	HT €
83417210	RR 210 LG10	125 / 104	1290
83417310	RR 310 LG10	218 / 189	1490
83417410	RR 410 LG10	346 / 312	1660

LIEBHERR COMBINE ATEX

- Réfrigérateur et congélateur de laboratoire
- Volume 377 litres
- Réfrigérateur à refroidissement ventilé, température réglable de +3 à +18°C
- Congélateur à refroidissement statique, température réglable de -9 à -30°C
- Homogénéité $\pm 3^\circ\text{C}$ à 5°C et $\pm 5^\circ\text{C}$ à -25°C
- Conforme à la norme ATEX II 3G Ex (intérieur)
- Volume réfrigérateur 267/199 litres
- Volume congélateur 110/62 litres
- Livré avec 4 tablettes en verre et 3 tiroirs transparents
- Porte réversible avec serrure à clé



83215640

2800 €



58126459

1290 €

BAIN-MARIE NUMÉRIQUE B145-DE

- Volume 45 litres
- Température réglable de l'ambiance +5 à 100 °C
- Précision $\pm 0,5^{\circ}\text{C}$
- Contrôle de la température par microprocesseur
- Témoin de chauffe
- Cuve intérieure en acier inox AISI 304
- Carrosserie métallique avec revêtement époxy anticorrosion
- Départ différé jusqu'à 24 h
- Ecran LCD rétroéclairé
- Redémarrage automatique après coupure ou anomalie, avec paramètres identiques
- Thermostat de sécurité de surchauffe avec alarme sonore
- Robinet de vidange
- Livré avec plaque de fond

AGITATEUR MULTI-POSTES MMH90E

- Agitateur magnétique chauffant 9 postes
- Réglage individuel par postes vitesse et température
- Volume maximum de 2 litres par poste
- Température de 30 à 400°C (résolution 10°C)
- Vitesse de 200 à 1200 t/min par pas de 100 t/min
- Plaque en aluminium poli 100 x 100 mm
- Affichage numérique LCD rétroéclairé
- Mémorisation des paramètres

59128909

1715 €



OVAN
Equipos para Laboratorio



53707409

940 €

BAIN DE SABLE SB400E

- Température de l'ambiance +5 à 400°C
- Affichage numérique de précision
- Contrôle de la température par microprocesseur
- Ecran LCD rétroéclairé
- Résolution 0,5°C
- Cuve en acier inox 315 x 315 mm
- Homogénéité $\pm 1^{\circ}\text{C}$
- Minuterie 0 à 120 minutes
- Répartition homogène de la chaleur sur toute la surface de contact
- Redémarrage automatique après coupure ou anomalie, avec paramètres identiques. Signal d'incident sur écran LCD.
- Sonde température externe Pt100 optionnelle

DRYSYN VORTEX

- Agitation pour liquides visqueux
- Compatible avec ballons ou béchers selon la version
- Réactions multiples 3 postes
- Agitation de 50 à 500 t/min
- Excellente résistance chimique
- Excellente transmission de la température
- Compatibles avec toute marque d'agitateurs à hélice et plaques

DRYSYN VORTEX COMPLETE KIT

UTILISATION AVEC DES BALLONS FOND ROND

KIT COMPRENANT :

- 3 agitateurs (mandrin, tige et palier CN 24/29)
- 1 cadre de maintien complet
- 1 statif
- 1 base complète
- 1 pince de maintien pour verrerie
- 3 blocs d'insertion 500 ml

À compléter par agitateurs, verrerie et éventuellement insert pour ballons de plus petit volume (100 et 250 ml)

59210711

7000 €



DRYSYN VORTEX BLEND

UTILISATION AVEC DES BÉCHERS

- 3 mandrins d'agitation
- 1 cadre de maintien complet
- 1 statif
- 1 base complète pour 3 béchers de 600 ml

À compléter par agitateurs, tige d'agitation Ø 6 mm, béchers et éventuellement insert pour bécher de plus petit volume (150, 250 et 400 ml)

59210720

6200 €



METTLER TOLEDO

CONDUCTIMÈTRE SEVENDIRECTSD30 KIT

- Cellule Inlab 731 ISM
- Support électrode EasyPlace
- Solutions étalons en sachet

63269322

1600 €

PH-MÈTRE SEVENDIRECTSD20 KIT

- Electrode Inlab Expert Pro ISM
- Support électrode EasyPlace
- Solutions tampons en sachet

63269120

1185 €

PH/CONDUCTIMÈTRE SEVENDIRECTSD23 KIT

- Electrode Inlab Export Pro
- Cellule Inlab 731 ISM
- Support électrode EasyPlace
- Solutions tampons et étalons en sachet

63269423

2300 €

APPAREILS DE PAILLASSE METTLER SEVENDIRECT®

- Universels et polyvalents
- Gestion intelligente des capteurs ISM®
- Mesures rapides et précises
- Utilisation simple et conviviale
- Grand écran tactile TFT couleur 7» indiquant toutes les informations
- Porte-électrode EasyPlace® pour un placement optimal des sondes
- Mesure du pH de -2,000 à 20,000 en 0,01 / 0,01 / 0,1 ± 0,002
- Mesure des mV -2000,0 à 2000,0 en 0,1 / 1 mV ± 0,2 mV
- Mesure du pH de -2,000 à 20,000 en 0,01 / 0,01 / 0,1 ± 0,002
- Température de -30 à +130°C en 0,1°C ± 0,1°C
- Compensation automatique de température de -5 à +130°C
- Reconnaissance automatique des tampons
- Etalonnage de 1 à 5 points
- Conformité absolue aux BPL
- Connexion BNC
- Capteur température RCA/Cinch
- Interface USB A (2) et USB B
- Mémoires 2000 mesures
- Indice de protection IP 54

**TOUTE
LA GAMME
SEVENDIRECT
EN PROMOTION
SUR LE SITE
INTERNET**

FIOLES JAUGÉES BLAUBRAND BOUCHÉES



- En verre borosilicaté 3,3
- Selon les tolérances de la classe A
- Col rodé normalisé CN avec bouchon plastique
- Trait de jauge et marquages de couleur bleue
- Certifiées conformes avec numéro de lot gravé sur la fiole

CODE	VOLUME ML	CN	HT € / LOT
07372101	5	10/19	22 / 2
07372201	10	10/19	23 / 2
07372261	20	10/19	23 / 2
07372268	20	12/21	23 / 2
07372281	25	10/19	23 / 2
07372288	25	12/21	25 / 2
07372331	50	12/21	25 / 2
07372338	50	14/23	25 / 2
07372400	100	12/21	27 / 2
07372401	100	14/23	27 / 2
07372430	150	14/23	34 / 2
07372451	200	14/23	31 / 2
07372471	250	14/23	32 / 2
07372541	500	19/26	38 / 2
07372609	1000	24/29	34 / 1
07372608	1000	29/32	37 / 1
07372659	2000	29/32	46 / 1



FIOLES JAUGÉES BLAUBRAND AMBRÉES BOUCHÉES

- En verre borosilicaté 3,3 ambré
- Col à rodage normalisé CN
- Livrées avec bouchon en polypropylène PP
- Selon les tolérances de la classe A
- Trait de jauge et marquages blancs
- Certifiées conformes avec numéro de lot gravé sur la fiole

CODE	VOLUME ML	CN	HT € / LOT
07375100	5	10/19	40 / 2
07375200	10	10/19	40 / 2
07375260	20	10/19	40 / 2
07375280	25	10/19	40 / 2
07375330	50	12/21	42 / 2
07375331	50	14/23	43 / 2
07375400	100	14/23	43 / 2
07375450	200	14/23	53 / 2
07375470	250	14/23	59 / 2
07375540	500	19/26	74 / 2
07375600	1000	24/29	57 / 1



DURAN® FLACON HPLC COLS MULTIPLES

07820600

270 €

- Flacon carré en verre borosilicaté Duran®
- Idéaux pour stockage et distribution de phases mobiles HPLC et de solvants, en tant que flacon de purge HPLC, ou pour l'alimentation de réactifs de systèmes de manipulation de liquide et analyseurs.
- Volume 1000 ml
- Avec 5 cols
- Cols central et latéraux filetés GL 45
- Code de traçabilité (numéro de lot sérigraphié sur chaque flacon)
- Graduations et large surface de marquage émaillées blanc
- Livré nu, à compléter par bouchons



PYREX® AMPOULES À DECANTER

- Ampoules de forme conique
- En verre borosilicaté Pyrex®
- Robinet avec clé en PTFE
- Conformés à la norme ISO 3585
- Livrées avec bouchons en verre et plastique

CODE	VOLUME ML	CN	VOIE MM	HT €
07084340	50	19/26	1,5	63
07084420	100	19/26	1,5	64
07084470	250	24/29	2,5	73
07084540	500	24/29	4,0	83
07084600	1000	29/32	4,0	95
07084650	2000	29/32	6,0	130





DRYNSYN OCTO MINI

(max 3 ml)

- 1 bloc de réaction 8 places
- 24 tubes longs col à vis
- 10 bouchons et septum
- 10 barreaux aimantés

59216119

2700 €



DRYNSYN OCTO

(max 6 ml)

- 1 bloc de réaction 8 places
- 24 tubes longs col à vis
- 100 bouchons et septum
- 10 barreaux aimantés

59216118

2650 €



DRYNSYN OCTO PLUS

Jusqu'à 24 tubes en parallèle

- 3 blocs de réaction 8 places DrySyn Octo
- 1 base DrySyn 3 places Multi-M
- 72 tubes longs col à vis
- 300 bouchons et septum
- 30 barreaux aimantés

59216317

7600 €

Asynt



DRYNSYN OCTO SYNTHÈSE PARALLÈLE

- Synthèse parallèle 8 tubes de 6 ml
- Réduction du temps de travail et optimisation de la place
- Chimie plus sûre, propre, rapide et écologique
- Réaction de synthèse en atmosphère inerte
- Bloc de réaction aluminium 8 places permettant de travailler jusqu'à 3 ou 6 ml
- Se place sur n'importe quel agitateur magnétique chauffant

EVAPORATEUR ROTATIF RV 3 V-C

- Surface de refroidissement 1500 cm²
- Angle d'immersion ajustable 45°
- Affichage digital de la rotation et de la température du bain
- Vitesse de rotation de 5 à 300 t/min
- Verrerie verticale plastifiée
- Bain-marie 100°C
- Montée manuelle
- Bain-marie acier inox 4 l avec poignées
- Indice de protection IP 20
- Livré avec ballons d'évaporation et réception de 1 l



34400040

2500 €



AGITATEUR MINISTAR 40 DIGITAL

- Agitateurs à hélice basiques, ultra compacts et légers
- Capacité 25 litres (eau)
- Viscosité 30 000 mPas
- Couple 40 Ncm
- Version simple mais efficace.
- Affichage LED de la vitesse.
- Vitesse constante en cas de variation de viscosité.
- Arbre creux pour réglage en hauteur de la tige.
- Mandrin avec serrage de 0,5 à 8 mm.
- Interface USB.
- Bras de fixation Ø 13 x 160 mm.
- Indice de protection IP54.
- Livrés avec écran de protection de l'arbre

59211340

985 €

VISCOSIMETRES ROTAVISC

- Résultats rapides et précis
- Grand écran TFT 4,3"
- Gamme viscosité 100 - 40 000 000 mPas
- Utilisation simple, intuitive et conviviale
- Fonction «rampe simple» pour les tâches répétitives
- Programmation 5 profils temps/vitesse (1 programme possible 10 segments)
- Précision ± 1% de la plage de mesure
- Reproductibilité ± 0,2%
- Vitesse de 0,01 à 200 t/min, exactitude 0,01 t/min
- Température de -30 à +300°C, résolution 0,1°C
- Fonction graphique
- Minuterie ou fonctionnement en continu
- Interfaces Micro USB et RS 232
- Différents accessoires disponibles permettant d'élargir le champ d'application



66430109

2625 €

ROTAVISC® ME-VI ROTASTAND

Version standard pour une bonne stabilité et hauteur réglable du viscosimètre

- Statif Rotastand
- Jeu de 6 mobiles standards (SP set-2)
- Support de protection
- Sonde de température Pt 100

ROTAVISC® ME-VI HELI

Version motorisée permettant de faire monter et descendre le mobile en rotation lentement et uniformément

Pour mesurer la viscosité des échantillons à haute viscosité

- Statif Helistand
- Jeu de 6 mobiles (SP set-2)
- Jeu de 6 mobiles en T (Set T-SP)
- Support de protection
- Raccord rapide et connecteur à crochet
- Sonde de température Pt 100

66430521

3010 €





59210960

2850 €

KIT SNOWSTORM ONE

- 1 base réfrigérée pour 1 ballon
- 1 bloc 50 ml
- 1 bloc 100 ml
- 1 bloc 250 ml
- 1 bloc 500 ml
- 1 bloc 1000 ml



59210966

2500 €

KIT SNOWSTORM MULTI

- 1 base réfrigérée multipostes
- 3 blocs 25 ml
- 3 blocs 50 ml
- 3 blocs 100 ml



DRYSYN SNOWSTROM REACTOR

Synthèse parallèle sur tubes sous atmosphère inerte à des températures négatives

KIT COMPRENANT :

- Base réfrigérée multipostes
- Cloche en verre pour travailler sous atmosphère inerte et éviter la formation de glace à basse température
- 3 blocs d'insertion identiques parmi les tailles existantes
- 1 cloche en verre avec tétine

59210970

1850 €

BLOCS RÉACTIONNELS DRYSYN SNOWSTORM

CHAUFFAGE ET REFROIDISSEMENT AVEC AGITATION DE BALLONS ET TUBES

- Refroidissement jusqu'à -30°C
- Chauffage recommandé jusqu'à +150°C
- Réactions simples ou multiples
- Excellente résistance chimique
- Excellente transmission de la température
- Compatibles avec toute marque d'agitateurs
- Base SnowStrom aluminium pour raccordement à un cryothermostat



BLOUSES COTON MIXTES

- Blouses mixtes 100% coton
- 2 poches
- 1 poche poitrine
- 1 poche intérieure
- Fermeture par pression

20 €

CODE	TAILLE MM
17970007	XXS
17970000	XS
17970001	S
17970002	M
17970003	L
17970004	XL
17970005	XXL
17970006	XXXL



FILM BRAND SEAL-R-FILM™

- Film étirable jusqu'à 300%
- Destiné au bouchage des récipients de laboratoire
- Permet une fermeture étanche
- Neutre, inodore
- Étanche aux liquides et perméable aux gaz
- Peut être étiré jusqu'à 3 fois sa longueur d'origine
- Épaisseur 140 µm
- Température -20 à +46°C
- Très bonne résistance chimique
- Livré en rouleau dans un dérouleur en carton

CODE	LARGEUR CM	LONGUEUR M	HT €
29379138	10	38	25
29379055	5	75	26
29379175	10	75	50
29379515	50	15	60

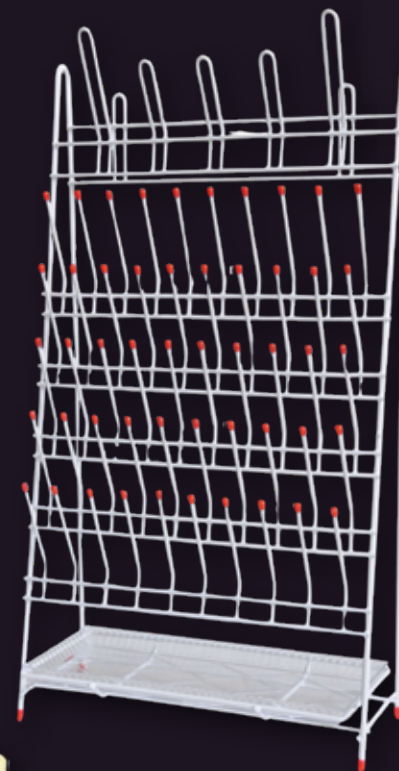


17771088

190 €

ABSORBANT PRODUITS CHIMIQUES

- Bonne résistance mécanique et chimique
- Absorption testée selon la norme ASTM
- Absorber et récupérer tous les produits chimiques ou non-identifiés
- Protéger des déversements accidentels les plans de travail, paillasses, sols, armoires de stockage...
- Feuilles en polypropylène non-tissé double épaisseur
- Calandrage en nid d'abeille recto / verso et le voile de renfort
- Rouleau 40 cm x 40 mètres avec prédécoupage en largeur
- Absorption jusqu'à 90 l par rouleau
- Livré en sac de 2 rouleaux



ÉGOUTTOIRS

- Égouttoirs en fil métallique plastifié
- Broches avec embout de protection silicone
- À poser ou à suspendre
- Avec gouttière pour égouttage

55 BROCHES

L360 x P140 x H640 mm

35724709

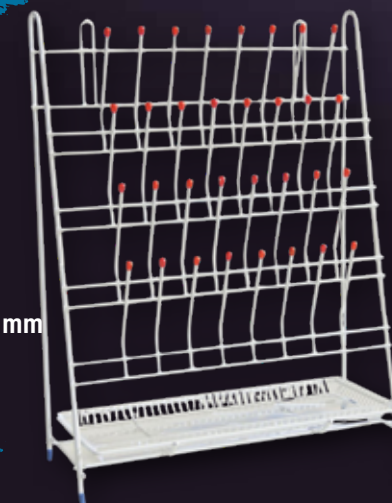
45 €

32 BROCHES

L360 x P160 x H470 mm

35724703

40 €



CODE	TAILLE	CDT
35729104	XS	5 / 6 100
35729214	S	6 / 7 100
35729324	M	7 / 8 100
35729434	L	8 / 9 100
35729544	XL	9 / 10 90

19 €

GANTS KIMTECH PURPLE NITRILE®

- Gants 100% nitrile de couleur violette
- Formulation sans latex, sans poudre
- Excellente résistance chimique et mécanique
- AQL 0,65
- Finition lisse avec extrémité des doigts texturée améliorant l'adhérence
- Manchette à bord roulé
- Longueur 240 mm (250 pour L et XL)