

cloup

LABORATOIRE *

SOUFFLAGE DE VERRE

2016

PROMOTION

PRINTEMPS
ÉTÉ

MATÉRIEL & *
CONSOMMABLES

42-48 Boulevard de Polangis - BP 260
94502 CHAMPIGNY SUR MARNE
Tel. : (+33) 01 48 83 21 76
info@cloup.fr - www.cloup.fr

ENTONNOIRS FILTRANTS

- ⊗ Verre borosilicaté
- ⊗ Forme cylindro-conique avec disque en verre fritté
- ⊗ Excellente résistance chimique et thermique
- ⊗ Cinq porosités au choix



Volume	35 ml	80 ml	200 ml	500 ml
Ø plaque	30 mm	40 mm	65 mm	90 mm
P0 (160-250 µm)	06844300	06844400	06844650	06844900
P1 (100-160 µm)	06844301	06844401	06844651	06844901
P2 (40-100 µm)	06844302	06844402	06844652	06844902
P3 (16-40 µm)	06844303	06844403	06844653	06844903
P4 (10-16 µm)	06844304	06844404	06844654	06844904
HT €	11,05	16,08	26,70	49,30

ENSEMBLE DE FILTRATION Ø 25 mm

130€

- ⊗ Entonnoir 15 ml
- ⊗ Base de filtration en verre avec fritté Ø 25 mm
- ⊗ Bouchon silicone perforé
- ⊗ Pince en aluminium
- ⊗ Fiole à vide 125 ml

43313115



ENSEMBLE DE FILTRATION Ø 47 mm

160€

- ⊗ Entonnoir 300 ml
- ⊗ Base de filtration CN 40/38 en verre avec fritté Ø 47 mm
- ⊗ Pince d'assemblage en aluminium
- ⊗ Fiole à vide 1000 ml

43311309



FLAcons UTILITY DURAN®



- ⊗ Forme ergonomique pour manipulation plus simple et plus sûre
- ⊗ Zones de préhension de chaque côté du flacon
- ⊗ Optimisation de l'espace
- ⊗ Fermeture et ouverture rapide
- ⊗ Zones d'étiquetage prédéfinies sur flacon et capuchon
- ⊗ Livrés avec capuchon et bague cyan PP GL45
- ⊗ Anneaux de marquage colorés optionnels pour identification aisée
- ⊗ Etiquettes optionnelles

Code	Volume	Boîlage	HT €
07818420	125 ml	4	20,30
07818470	250 ml	4	22,65
07818540	500 ml	4	28,00
07818600	1000 ml	4	39,75
29243014	Anneaux de marquage	16	16,35
07818993	Etiquettes polyester	2x200	51,00

FLAcons CARRES SIMAX GL80



- ⊗ En verre borosilicaté Simax®
- ⊗ Blanc ou ambré inactinique
- ⊗ Très large ouverture à vis GL80
- ⊗ Capsule à vis et bague anti-goutte PP
- ⊗ Code de traçabilité

Volume	Côté x H mm	Blanc	HT €	Ambré	HT €
500 ml	94 x 141	06810540	8,80	06811540	32,00
1000 ml	105 x 187	06810600	11,45	06811600	39,75
2000 ml	115 x 260	06810650	22,15	06811650	53,50
5000 ml	160 x 357	06810740	90,00	06811740	165,00

EPROUVETTES CLASSE A

- ⊗ En verre borosilicaté 3,3 Simax®
- ⊗ Col lisse avec bec verseur
- ⊗ Selon les tolérances de la classe A
- ⊗ Graduations indélébiles émaillées bleues



Code	Volume	Grad.ml	Tol.ml	HT €
04034105	5 ml	0,1	±0,05	4,00
04034201	10 ml	0,2	±0,10	3,90
04034282	25 ml	0,5	±0,25	4,05
04034335	50 ml	1	±0,50	4,50
04034401	100 ml	1	±0,50	4,55
04034472	250 ml	2	±1,00	7,65
04034545	500 ml	5	±2,50	13,25
04034601	1000 ml	10	±5,00	22,15
04034652	2000 ml	20	±10,00	50,00

FLAcons DURAN® GLS80

- ⊗ En verre borosilicaté Duran® blanc ou ambré
- ⊗ Large ouverture 80 mm GLS80
- ⊗ Capsule et bague anti-gouttes PP bleu
- ⊗ Code de traçabilité



Volume	Ø x H mm	Blanc	HT €	Ambré	HT €
250 ml	95 x 105	07127112	7,45	07601472	30,10
500 ml	101 x 148	07126277	9,85	07601467	32,50
1000 ml	101 x 218	07127137	12,95	07601477	39,25
2000 ml	136 x 248	07127157	25,25	07601487	56,50
3500 ml	160 x 271	07127490	74,80	07601490	120,00
5000 ml	182 x 311	07139497	102,00	07601497	175,00
10 l	227 x 395	07139507	168,00	07601507	240,00
20 l	288 x 483	07139517	363,00	07601517	393,00

BURETTES PYREX®



- ⊗ Verre borosilicaté Pyrex®
- ⊗ Classe AS
- ⊗ Bande photophore et entonnoir
- ⊗ Robinet clé PTFE

Code	Volume	Div	Long	HT €
11987200	10 ml	0,05 ml	570 mm	22
11987280	25 ml	0,10 ml	570 mm	22
11987290	25 ml	0,05 ml	800 mm	22
11987330	50 ml	0,10 ml	800 mm	25

AMPOULES A DECANTER PYREX®

- ⊗ Forme sphérique
- ⊗ Robinet avec clé PTFE
- ⊗ Bouchon en verre rodé

Code	Volume	CN	HT €
07081340	60 ml	14/23	40,75
07081420	125 ml	19/26	44,00
07081470	250 ml	24/29	48,75
07081540	500 ml	24/29	66,80
07081600	1000 ml	29/32	78,75
07081650	2000 ml	29/32	113,50
07081720	4000 ml	34/35	164,00
07081750	6000 ml	34/35	325,00



FIOLES JAUGEES CLASSE A

- ⊗ Verre borosilicaté blanc ou ambré
- ⊗ Col lisse ou rodé CN
- ⊗ Fioles rodées avec bouchon PE
- ⊗ Graduations émaillées
- ⊗ Livrées avec certificat de lot
- ⊗ Fond très plat



BECHERS USAGE INTENSIF PYREX®

- ⊗ Sécurité et longévité
- ⊗ Forme basse ou haute
- ⊗ Résistance mécanique exceptionnelle



Code	Forme	Volume	c
04116431	Basse	150 ml	4,35
04116470	Basse	250 ml	4,75
04116521	Basse	400 ml	5,80
04116540	Basse	600 ml	6,85
04116600	Basse	1000 ml	10,65
04116651	Basse	2000 ml	20,00
04116692	Basse	3000 ml	133,00
04116721	Basse	4000 ml	95,00
04116742	Basse	5000 ml	127,00
04120430	Haute	150 ml	3,95
04120470	Haute	250 ml	4,05
04120540	Haute	600 ml	6,10

Volume	Col lisse	HT €	CN	Blanc	HT €	Ambré	HT €
5 ml	06061109	2,80	10/19	06063108	2,10	06062107	5,95
10 ml	06061209	2,20	10/19	06063208	2,20	06062207	6,40
20 ml	06061269	2,60	10/19	06063268	3,10	06062267	7,30
25 ml	06061289	2,65	10/19	06063288	2,85	06062287	7,40
50 ml	06061339	3,00	12/21	06063338	3,05	06062337	9,55
100 ml	06061409	3,60	14/23	06063408	3,60	06062407	11,65
200 ml	06061459	4,90	14/23	06063458	5,60	06062457	15,45
250 ml	06061479	5,30	14/23	06063478	5,60	06062477	16,20
500 ml	06061549	6,65	19/26	06063548	7,05	06062547	22,35
1000 ml	06061609	11,65	24/29	06063608	10,80	06062607	33,15
2000 ml	06061659	19,20	29/32	06063658	18,50	06062657	46,25

ERLENS PYREX® USAGE INTENSIF

- ⊗ Sécurité et longévité
- ⊗ Etroite ou large ouverture
- ⊗ Résistance mécanique exceptionnelle

Volume	Col étroit	HT €	Col large	HT €
10 ml	04319201	8,35	-	-
25 ml	04319281	7,30	-	-
50 ml	04319331	7,45	-	-
125 ml	04319421	6,65	04324421	5,55
250 ml	04319471	4,95	04324471	5,05
500 ml	04319541	7,00	04324541	7,05
1000 ml	04319601	10,70	04324601	10,70
2000 ml	04319651	22,40	04324651	25,10
4000 ml	04319721	72,30	-	-
6000 ml	04319751	162,00	-	-



THERMOMETRE CHECKTEMP 1

36€

- ⊗ Température -50 à +150°C, résolution 0,1°C
- ⊗ Précision ±0,2°C (-30...+120) et ±0,3°C (étendue restante)
- ⊗ Sonde pénétration inox AISI 316
Ø 3,5 x 97,3 mm
- ⊗ Câble silicone 1 m
- ⊗ Auto-extinction
- ⊗ Conformes aux normes HACCP et EN 13485
- ⊗ Protection IP 65

20715814



MINUTEUR

16€



- ⊗ Compteur-décompteur
- ⊗ 100 minutes à la seconde
- ⊗ 3 mémoires
- ⊗ Avertisseur lumineux
- ⊗ Alarme 1 minute
- ⊗ Chiffres 26 mm
- ⊗ Fixation béquille, pince ou aimant

47830115

CHRONOMETRE

6,85€



- ⊗ Comptage 1/100 s sur 30 min et à la seconde jusqu'à 24h
- ⊗ Alarme, heure, date

47974107

PISSETTES

- ⊗ Col large
- ⊗ Sérigraphiées au nom des solvants couramment utilisés
- ⊗ Multilingues
- ⊗ LDPE ou PP
- ⊗ Symboles internationaux d'identification des produits
- ⊗ Etanchéité parfaite



*Modèles à personnaliser livrés en emballage de 5 pièces avec plaque d'autocollants des principaux pictogrammes de sécurité

Code	Marquage	Couleur	Volume	HT €
36802472	Acétone	Rouge	250 ml	3,35
36802477	Eau	Blanc	250 ml	3,35
36802471	Eau distillée	Blanc	250 ml	3,35
36802478	Eau désionisée	Blanc	250 ml	3,35
36802476	Ethanol	Orange	250 ml	3,35
36802473	Isopropanol	Bleu	250 ml	3,35
36802474	Méthanol	Vert	250 ml	3,35
36802542	Acétone	Rouge	500 ml	3,85
36802547	Eau	Blanc	500 ml	3,85
36802541	Eau distillée	Blanc	500 ml	3,85
36802548	Eau désionisée	Blanc	500 ml	3,85
36802546	Ethanol	Orange	500 ml	3,85
36802543	Isopropanol	Bleu	500 ml	3,85
36802544	Méthanol	Vert	500 ml	3,85
36802483	A personnaliser*	Blanc	250 ml	19,00
36802553	A personnaliser*	Blanc	500 ml	21,00
36802613	A personnaliser*	Blanc	1000 ml	23,50
36803540	Neutre PP autoclavable	Blanc	500 ml	5,10
36803541	Dichlorométhane PP	Blanc	500 ml	5,10
36803542	Méthyl Ethyl Cétone PP	Vert	500 ml	5,10

POTS PP OUVERTURE TOTALE

- ⊗ Ouverture totale
- ⊗ Polypropylène naturel (autoclavables)
- ⊗ Bonne résistance chimique
- ⊗ Couvercle vissant polypropylène blanc



Code	Volume	Ø x H mm	HT € / lot
36157312	30 ml	43 x 43	40,25/72
36157342	60 ml	53 x 47	35,00/48
36157422	125 ml	70 x 60	34,90/36
36157472	250 ml	89 x 66	60,50/36
36157542	500 ml	89 x 97	49,60/24
36157602	950 ml	120 x 100	95,00/24
36157612	1200 ml	120 x 132	123,00/24

BONBONNES



- ⊗ Forme hexagonales
- ⊗ En polyéthylène haute densité PEHD
- ⊗ Graduations moulées dans la masse
- ⊗ Avec robinet et poignée de transport
- ⊗ Col étroit, bouchon noir PEHD

Code	Volume	Ø col int. mm	H mm	HT €
36992742	5 l	49	330	25,00
36992802	10 l	49	380	31,00
36992816	20 l	51	265	51,00
36992862	25 l	80	580	54,00
36992892	50 l	80	700	91,00

NOIX LABOMECA

- ⊗ Pour fixation de tiges jusqu'à 16 mm
- ⊗ Vis de fixation à tête moletée



Code	Serrage	Matériau	HT €
88604130	1,5 à 13 mm	Laboral	5,20
88254160	2 à 16 mm	Laboral	7,80
88540160	2 à 16 mm	Acier inox	63,50

PINGES LABOMECA

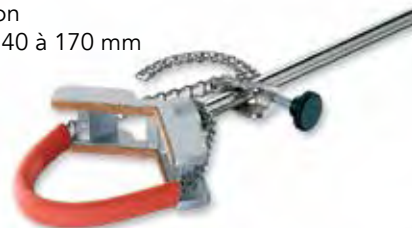
- ⊗ Pincettes à mâchoires ou 3 doigts
- ⊗ En Laboral ou acier inox
- ⊗ Embout plastifié vinyle rouge

Code	Pince	Matériau	Ouverture	HT €
88235030	à mâchoires	Laboral	8 à 30 mm	15,10
88307030	à mâchoires	Acier inox	8 à 35 mm	50,00
88257650	à mâchoires	Laboral	15 à 65 mm	9,25
88294090	à mâchoires	Acier inox	20 à 75 mm	57,65
88247030	3 doigts	Laboral	0 à 30 mm	20,00
88256100	3 doigts	Laboral	12 à 100 mm	25,00



PINCE A CHAÎNE

- ⊗ Avec chaîne type Vaucanson
- ⊗ Maintien de contenants Ø 40 à 170 mm
- ⊗ Tige Ø 10 x L 210 mm
- ⊗ Longueur totale 255 mm



Code	Ouverture	HT €
45120128	Mini 40 / maxi 120 mm	28,00
45120158	Mini 80 / maxi 150 mm	28,50
45120178	Mini 100 / maxi 170 mm	30,15

STATIFS

- ⊗ En fonte d'acier revêtue époxy
- ⊗ Orifice central et excentré
- ⊗ Livrés avec tige acier chromé Ø 10 x 600 mm

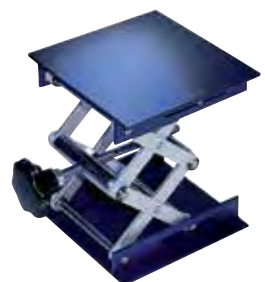
Code	Base	Poids	HT €
45516012	200 x 140 mm	1,5 kg	14
45516112	300 x 180 mm	2,0 kg	22



SUPPORTS ELEVATEURS

- ⊗ Aluminium anodisé

Code	Plateau	HT €
46350107	100 x 100 mm	20
46350157	150 x 150 mm	38
46350207	200 x 200 mm	45



FILTRES SUR SERINGUES

- ⊗ Corps polypropylène
- ⊗ Entrée luer lock femelle
- ⊗ Sortie luer mâle
- ⊗ Non stériles
- ⊗ Membranes au choix



- PTFE
- MCE ester de cellulose mixte
- NYL polyamide
- PVDF polyvinylidène
- AC acétate de cellulose
- PP polypropylène

Ø	Type	0,2 µm	0,45 µm	Boîtage	HT €
13 mm	PTFE	43322011	43322111	100	52
13 mm	PTFE	43322211	43322311	1000	440
25 mm	PTFE	43322009	43322049	50	28
25 mm	PTFE	43322100	43322400	1000	470
13 mm	MCE	43320012	43320212	100	48
13 mm	MCE	43320112	43320312	1000	405
25 mm	MCE	43320009	43320049	50	26
25 mm	MCE	43320100	43320400	1000	440
13 mm	NYL	43321012	43321212	100	52
13 mm	NYL	43321112	43321312	1000	440
25 mm	NYL	43321009	43321049	50	28
25 mm	NYL	43321100	43321400	1000	470
25 mm	PVDF	43323009	43323049	50	28
25 mm	AC	43325412	43325612	50	28
25 mm	AC	43325512	43325712	1000	470
25 mm	PP	43326412	43326612	50	28
25 mm	PP	43326512	43326712	1000	470

BOITES DE RANGEMENT

- ⊗ En polystyrène cristal
- ⊗ Superposables
- ⊗ Autobloquantes avec couvercle coiffant

Code	L x P x H ext. mm	HT €/lot
36119008	60 x 45 x 50	17,40/10
36119018	60 x 90 x 50	20,50/10
36119028	120 x 90 x 50	30,75/10
36119038	120 x 180 x 75	6,70/1
36119048	240 x 180 x 100	13,65/1
36119058	360 x 240 x 110	25,50/1



EGOUTTOIR

- ⊗ Pose murale ou sur paillasse
- ⊗ Plateau d'égouttage
- ⊗ 55 broches avec embout de protection

35724709

30€

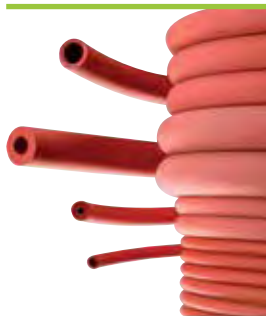


TUYAU SILICONE VERSILIC®

- ⊗ Silicone translucide haute pureté
- ⊗ Pharmacopée européenne
- ⊗ FDA et BFR (alimentaire)
- ⊗ USP classe VI (neutralité biologique)
- ⊗ Dureté Shore A 62
- ⊗ -60 à +200°C (pointe jusqu'à 220°C)
- ⊗ Livré en couronne de 25 m



Code	Ø int mm	Ø ext mm	HT €
24563057	5	8	40
24563067	6	9	46
24563077	7	10	53
24563817	8	12	78
24563101	10	14	93



TUYAU CAOUTCHOUC ROUGE

- ⊗ Caoutchouc naturel rouge opaque
- ⊗ Très bonne élasticité et flexibilité
- ⊗ Bonne résistance à l'abrasion, aux acides et bases
- ⊗ Dureté Shore A 45
- ⊗ Température -35 à +70°C
- ⊗ Livré en couronne de 25 m

Code	Ø int mm	Ø ext mm	HT €
24301057	6	8	27
24301067	6	9	29
24301087	8	12	44
24302187*	6	18	145
24302168*	8	16	117
24302207**	8	20	150
24301107	10	14	50

* Demi-vide
** Vide

POIRE SOUFFLANTE

- ⊗ Avec réservoir auxiliaire, régulateur de débit
- ⊗ En caoutchouc noir avec filet
- ⊗ Pour pulvérisateurs

24382019



28€

CHARIOTS PLASTIQUES POLYVALENTS



- ⊗ Légers, robustes et très maniables
- ⊗ Utilisation intensive
- ⊗ Plateau en polypropylène forte épaisseur
- ⊗ Coloris gris clair ou noir
- ⊗ Montants en aluminium
- ⊗ 80 kg de charge par plateaux
- ⊗ 4 roulettes Ø 100 mm dont 2 avec frein
- ⊗ Livrés démontés (assemblage facile)

Code	Couleur	Plateaux	L x P x H mm	HT €
36500515	Gris clair	2	850 x 480 x 950	155
36500715	Noir	2	850 x 480 x 950	150
36500615	Gris clair	3	850 x 480 x 1000	180
36500815	Noir	3	850 x 480 x 1000	175
36500115	Gris clair	2	1100 x 520 x 950	190
36500315	Noir	2	1100 x 520 x 950	182
36500215	Gris clair	3	1100 x 520 x 1020	240
36500415	Noir	3	1100 x 520 x 1020	230

MICROPIPETTES VOLUME VARIABLE

70€

- ⊗ Très bon rapport qualité/prix
- ⊗ Simples et robustes
- ⊗ Forme ergonomique et légère
- ⊗ Réglage aisé d'une seule main
- ⊗ Calibration et maintenance simples
- ⊗ Compatibles avec la plupart des pointes

Code	Volume	Incrément
61115009	0.1 - 2.5 µl	0.05 µl
61115109	0.5 - 10 µl	0.1 µl
61115209	2.0 - 20 µl	0.5 µl
61115309	10 - 100 µl	1.0 µl
61115409	20 - 200 µl	1.0 µl
61115509	100 - 1000 µl	5.0 µl
61115609	1000 - 5000 µl	10.0 µl



MICROPIPETTES WITOPET PREMIUM

- ⊗ Monocanal et multicanaux
- ⊗ Légères avec design ergonomique
- ⊗ Excellentes précision et exactitude
- ⊗ Forces de pipetage et d'éjection des cônes réduites
- ⊗ Minimise les risques de microtraumatismes
- ⊗ Entièrement autoclavables 121°C
- ⊗ Ejecteur de cônes ajustable
- ⊗ Calibrage simple
- ⊗ Fabriquées en France
- ⊗ Cônes Gilson recommandés



Code	Canal	Volume	Incrément	HT €
61118105	1	0,2 - 2 µl	0,01 µl	165
61118115	1	1 - 10 µl	0,1 µl	165
61118125	1	2 - 20 µl	0,1 µl	165
61118135	1	10 - 100 µl	1 µl	165
61118145	1	20 - 200 µl	1 µl	165
61118155	1	100 - 1000 µl	10 µl	165
61118165	1	500 - 5000 µl	10 µl	165
61118175	1	1 - 10 ml	0,1 ml	165
61118205	8	0,5 - 10 µl	0,1 µl	395
61118215	8	2 - 20 µl	0,1 µl	395
61118225	8	20 - 200 µl	1 µl	395
61118235	8	20 - 300 µl	1 µl	395
61118305	12	0,5 - 10 µl	0,1 µl	470
61118315	12	2 - 20 µl	0,1 µl	470
61118325	12	20 - 200 µl	1 µl	470
61118335	12	20 - 300 µl	1 µl	470

PIPETUS® HIRSCHMANN

385€



- ⊗ Pipeteur électrique sur accu rechargeable
- ⊗ Pipettes de 0,1 à 200 ml
- ⊗ Mode de pipetage «Ex» par gravité
- ⊗ Mode «BlowOut» par soufflage motorisé
- ⊗ 5 vitesses de pipetage
- ⊗ Ecran de contrôle couleur (vitesse/mode/état de charge)
- ⊗ Filtre hydrophobe membrane PTFE 0,2 µm
- ⊗ Autonomie 50 h
- ⊗ Livré avec chargeur

61142072

DISTRIBUTEURS LABMAX

- ⊗ Usage universel (sauf acide fluorhydrique)
- ⊗ Rotation 360°C
- ⊗ Autoclavable 121°C
- ⊗ Fermeture sécurisée
- ⊗ Piston en verre borosilicaté et cylindre PTFE
- ⊗ Distribution facile et sans effort
- ⊗ Système de purge automatique «airless»



Code	Volume	HT €
61037029	0.25 - 2.5 ml	173
61037059	0.50 - 5 ml	173
61037109	1.0 - 10 ml	173
61037259	2.5 - 25 ml	240
61037509	5.0 - 50 ml	259
61037609	10 - 100 ml	325

CONES DIAMOND GILSON

- ⊗ Cônes 100% pur polypropylène vierge
- ⊗ Exempts de traces de métaux
- ⊗ Etanchéité parfaite
- ⊗ Identifiés avec numéro de lot pour traçabilité
- ⊗ Différentes options d'emballage :
 - Ecopack en vrac, sachet zip de 10000 cônes
 - Sterilpack, stériles en emballage individuel sous blister
 - Tipack, préarrangés en boîtes autoclavables colorcodées avec couvercle. En version standard, stérile (ST) ou à filtre stérile (ST F)



Code	Cônes	Volume	Type	Cond't	HT €
61232201	Ecopack	0,1 - 10 µl	D10	10000	180,00
61232202	Ecopack	0,1 - 20 µl	DL10*	10000	180,00
61232205	Ecopack	2 - 200 µl	D200	10000	131,00
61232210	Ecopack	20 - 300 µl	D300	10000	131,00
61232215	Ecopack	200 - 1000 µl	D1000	10000	131,00
61232220	Ecopack	100 - 1200 µl	D1200	10000	131,00
61230505	Sterilpack	2 - 200 µl	D200	400	48,80
61230515	Sterilpack	200 - 1000 µl	D1000	400	54,00
61234001	Tipack	0,1 - 10 µl	D10	960	38,50
61234000	Tipack	0,1 - 20 µl	DL10*	960	38,50
61234002	Tipack	2 - 200 µl	D200	960	32,20
61234015	Tipack	20 - 300 µl	D300	960	32,20
61234101	Tipack	200 - 1000 µl	D1000	960	34,90
61234115	Tipack	100 - 1200 µl	D1200	960	34,90
61234108	Tipack	1 - 5 ml	D5000	600	110,00
61234208	Tipack	1 - 10 ml	D10ml	240	86,20
61230201	Tipack ST	0,1 - 10 µl	D10	960	43,60
61230200	Tipack ST	0,1 - 20 µl	DL10*	960	43,60
61230202	Tipack ST	2 - 200 µl	D200	960	36,35
61230205	Tipack ST	20 - 300 µl	D300	960	36,35
61230210	Tipack ST	200 - 1000 µl	D1000	960	38,50
61230215	Tipack ST	100 - 1200 µl	D1200	960	38,50
61230001	Tipack ST F	0,1 - 10 µl	D10	960	77,60
61230000	Tipack ST F	0,1 - 20 µl	DL10*	960	77,60
61230003	Tipack ST F	2 - 30 µl	D30	960	70,60
61230004	Tipack ST F	10 - 100 µl	D100	960	70,60
61230002	Tipack ST F	2 - 200 µl	D200	960	70,60
61230015	Tipack ST F	20 - 300 µl	D300	960	70,60
61230101	Tipack ST F	200 - 1000 µl	D1000	960	83,70
61230115	Tipack ST F	100 - 1200 µl	D1200	960	83,70

*Pointes 10 µl plus longues (pipetage facilité en microtubes)

MICROPIPETTES ELECTRONIQUES PICUS®

- ⊗ Monocanal et multicanaux 8 ou 12 canaux
- ⊗ Ajustage du volume et éjection d'une seule main
- ⊗ Pipetage ergonomique, précis et fiable
- ⊗ Très légères, petites et facile à utiliser
- ⊗ Précision et fiabilité imbattables grâce à une technologie de nouvelle génération
- ⊗ Livrées avec adaptateur universel



Code	Modèle	Volume	HT €
61090012	Monocanal	0,2 - 10 µl	610
61090112	Monocanal	5 - 120 µl	610
61090212	Monocanal	10 - 300 µl	610
61090312	Monocanal	50 - 1000 µl	610
61090412	Monocanal	100 - 5000 µl	610
61090512	Monocanal	500 - 10000 µl	610
61090812	8 canaux	0,2 - 10 µl	940
61090822	8 canaux	5 - 120 µl	940
61090832	8 canaux	10 - 300 µl	940
61090842	8 canaux	50 - 1200 µl	940
61090912	12 canaux	0,2 - 10 µl	1120
61090922	12 canaux	5 - 120 µl	1120
61090932	12 canaux	10 - 300 µl	1120
61090942	12 canaux	50 - 1200 µl	1120



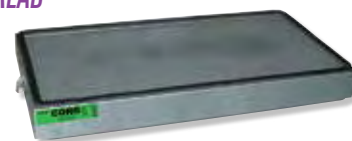
HOTTES DE FILTRATION

- ⊗ Hottes pour produits chimiques
- ⊗ Enceintes de filtration à recirculation d'air
- ⊗ Homologuées à la norme NF X 15-211 - classe 2
- ⊗ Parois transparentes en polycarbonate
- ⊗ Compteur horaire de fonctionnement
- ⊗ Plan de travail et bac de rétention
- ⊗ Livrées prêtes à l'utilisation avec filtres pour vapeurs mixtes

Code	Modèle	L x P x H ext. mm	HT €
51100205	H200	615 x 620 x 950	1730
51100305	H300	800 x 620 x 700	1805
51100405	H400	800 x 620 x 950	1965
51100505	H500	900 x 740 x 1170	2430
51101305	H1300	1000 x 740 x 1170	2600
51102305	H2300	1300 x 740 x 1170	3290
51103505	H3500	1600 x 740 x 1170	3990

FILTRES CHARBON ACTIF GENERIQUES ERLAB

- ⊗ Filtres génériques type Eralab
- ⊗ Compatibles pour hotte et armoire de marque Captair



Code	Modèle	Vapeurs	HT €
51100600	MF3-AS	Organiques	179
51100601	MF3-BE	Corrosives	239
51100602	MF3-F	Formol	355
51100610	MF4-AS	Organiques	219
51100611	MF4-BE	Corrosives	310
51100612	MF4-F	Formol	415

ARMOIRES TYPE 30 MINUTES

- ⊗ Armoires pour produits inflammables ou multirisques (inflammables, acides, toxiques et bases)
- ⊗ Testées et homologuées selon les normes EN 14470-1 et FM 6050
- ⊗ Résistance 30 minutes au feu selon la courbe normalisée ISO 834
- ⊗ Pictogrammes normalisés selon la norme ISO 3864 et la directive 92/58/CEE
- ⊗ Construction en panneaux isolants, haute résistance aux agressions chimiques
- ⊗ Porte à fermeture automatique à clé en 3 points
- ⊗ Système de maintien des portes en position ouverte avec fermeture automatique en cas d'incendie
- ⊗ Orifices de ventilation avec sortie Ø 100 mm
- ⊗ Armoires livrées équipées
- ⊗ **Modèles multirisques** conformes aux articles R5132-66 et R5132-68 du code de la Santé Publique et aux préconisations de l'IRSN. Séparation par familles de produits dangereux (compartiments modifiables et aménageables selon votre demande)



Code	Armoires	Inflam.	Acides	Bases	Toxiques	Etagères	Bacs	Caillebotis	HT €
17323115	Sous paillasse 1 porte	30 l	-	-	-	-	1	1	930
17323215	Sous paillasse 2 portes	60 l	-	-	-	-	1	1	1385
17323515	Comptoir 2 portes	113 l	-	-	-	1	1	-	1570
17323315	Haute 1 porte	130 l	-	-	-	3	1	-	1330
17323415	Haute 2 portes	250 l	-	-	-	3	1	-	1765
17323615	Haute 2 portes	170 l	-	-	-	2	1	-	1750
17323715	Haute 2 portes	228 l	-	-	-	2	1	-	1880
17324115	Sous paillasse 2 compartiments*	28 l	28 l	-	-	-	2	2	1525
17324215	Haute 1 porte 2 compartiments*	55 l	55 l	-	-	4	2	-	1605
17324315	Haute 1 porte 3 compartiments	30 l	30 l	30 l	-	3	3	-	1615
17324415	Haute 1 porte 4 compartiments	22 l	22 l	22 l	22 l	-	4	4	1675
17324515	Haute 2 porte 2 compartiments*	120 l	120 l	-	-	-	-	-	1945
17324615	Haute 2 porte 3 compartiments*	120 l	55 l	-	55 l	6	2	-	2045
17324715	Haute 2 porte 4 compartiments*	120 l	28 l	28 l	28 l	7	3	-	2125
17324815	Haute 2 porte 4 compartiments*	55 l	55 l	55 l	55 l	6	4	-	2215

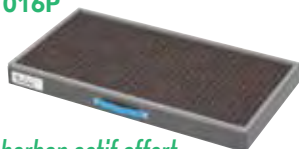
*Modèles multirisques

ARMOIRE FILTRANTE

3600€

- ⊗ Armoire de filtration à recirculation d'air
- ⊗ Stockage de produits chimiques selon les critères de compatibilité
- ⊗ Préfiltre de série
- ⊗ Eclairage LED
- ⊗ Affichage LCD tout paramètre utile (date, heure, vitesse ventilateur...) et alarmes
- ⊗ Filtre intelligent avec mini USB reconnu par la hotte pour identification du type de filtre installé, date d'expiration et n° de série
- ⊗ Portes en polyméthacrylate méthyl transparent (épaisseur 6 mm)
- ⊗ 4 étagères (stockage 20 l chacune)
- ⊗ Bac de rétention (2 l)
- ⊗ L732 x P460 x H138 mm int

17611016P



Filtre charbon actif offert



ETUVES A VIDE

- ⊗ Séchage sous vide jusqu'à +200°C
- ⊗ Gamme de vide de 10 à 750 mmHg (13 à 999 mbar)
- ⊗ Très bonne précision de la température ±0,5°C à 100°C
- ⊗ Homogénéité ±0,2°C à 100°C
- ⊗ Affichage digital LCD rétroéclairé
- ⊗ Minuteur 99 h 59 min avec alarme en fin de cycle
- ⊗ Porte avec fenêtre sécurisée
- ⊗ Interface RS232 avec câble et logiciel
- ⊗ Livrées avec 2 clayettes en aluminium



Code	Volume	L x P x H mm int.	L x P x H mm ext.	HT €
67913025	20 litres	265 x 290 x 265	475 x 443 x 542	3200
67913035	30 litres	300 x 330 x 300	507 x 483 x 577	3175
67913070	70 litres	400 x 435 x 400	570 x 588 x 677	4090

DESSICCATEUR CHAUFFANT

1350€



- ⊗ Volume 3 litres
- ⊗ Plateau chauffant en alliage d'aluminium
- ⊗ Cloche Ø 235 x 150 mm en verre trempé
- ⊗ Vide limite de 10⁻² mm Hg
- ⊗ Température jusqu'à +170°C
- ⊗ Stabilité ± 1%, résolution 1°C
- ⊗ Affichage digital

67905474

ETUVES UNIVERSELLES FROILABO

- ⊗ Etuves universelles ventilées
- ⊗ Ambiance +10 à +250°C
- ⊗ Homogénéité à +150°C ±1,7°C
- ⊗ Stabilité 0,2°C
- ⊗ Montée en température et recouvrement de la consigne après ouverture de porte très rapides
- ⊗ Livrés avec 2 clayettes (sauf AP60 : 1)

Version programmable AE offre en plus :

- ⊗ Régulateur 16 segments
- ⊗ Vitesse ventilation réglable
- ⊗ Passage de câble
- ⊗ Port RS485 pour transfert de données



Code	Modèle	Version	Volume	HT €
67119060	AP60	Standard	58 l	960
67119120	AP120	Standard	118 l	1300
67119240	AP240	Standard	230 l	2020
67119414	AP414	Standard	414 l	3600
67119714	AP714	Standard	714 l	4650
67119063	AE60	Programmable	58 l	1075
67119123	AE120	Programmable	118 l	1515
67119243	AE240	Programmable	230 l	2240

ROTAVAPOR ESSENTIAL BUCHI

Ensemble complet livré prêt à l'emploi

- ⊗ Evaporateur Rotavapor R-100 :
 - Verrerie verticale plastifiée
 - Elévateur manuel
 - Bain acier 4 l avec affichage digital
- ⊗ Régulateur I-100
- ⊗ Pompe à vide V-100 :
 - Débit 1.5 m³/h
 - Vide final 10 mbar
 - Flacon de Woulff
- ⊗ Avec ou sans refroidisseur F-100/F-105 :
 - Débit 2.5 l/min
 - Puissance de froid 500W à 15°C
 - F-100 avec température fixe +10°C (sans affichage)
 - F-105 avec affichage numérique de la température de -10 à +25°C

Code	Rotavapor System complet Essential	HT €
34204105	Rotavapor R-100 sans refroidisseur	3900
34204115	Rotavapor avec refroidisseur F-100	5300
34204125	Rotavapor avec refroidisseur F-105	5700



THERMOSTAT JULABO CORIO C

570€



- ⊗ Température +20 à +100°C
- ⊗ Utilisable pour cuve jusqu'à 30 litres
- ⊗ Affichage digital par LED (résolution 0,1°C)
- ⊗ Précision ±0,03°C
- ⊗ Applications en circulation interne uniquement
- ⊗ Pompe foulante 6ℓ/min, 100 mbar
- ⊗ Sécurité classe 1 de surchauffe

87101115

DISTILLATEUR

700€

- ⊗ Production 4ℓ / h
- ⊗ Conductivité 3 à 4 µS/m
- ⊗ Thermostat de sécurité
- ⊗ Distillation en continu
- ⊗ pH 5.5 à 6.0

64752013



DEMINERALISATEUR DISTIPLUS

- ⊗ Cartouche de résine échangeuse d'ions à usage unique 4.25 ℓ
- ⊗ Idéale pour une production jusqu'à 10 ℓ/jour
- ⊗ Débit 50 ℓ/h
- ⊗ Qualité eau pure 0.1 à 20 µS/cm
- ⊗ Conductimètre analogique
- ⊗ Compact et rapide à installer
- ⊗ Livré complet prêt à l'emploi



Code	Désignation	HT €
64425028	Déminéralisateur complet	290
64425904	Cartouche de rechange	50

BAINS MARIE STUART



- ⊗ Bains-marie numériques (LED)
- ⊗ Température de l'ambiance +5 à +99,9°C
- ⊗ Stabilité de la température ±0,5°C
- ⊗ Cuve acier inox
- ⊗ Sécurité de surchauffe et de niveau
- ⊗ Livrés avec couvercle polycarbonate transparent

Code	Volume	L x P x H mm int.	HT €
58118006	6 ℓ	300 x 150 x 200	535
58118015	15 ℓ	300 x 325 x 200	602
58118024	24 ℓ	300 x 500 x 200	655

CONSOMMABLES GENERIQUES MILLIPORE



- ⊗ Compatibles avec les appareils Millipore pour le traitement de l'eau
- ⊗ Nous consulter pour autres consommables

Code	Désignation	Ref Millipore	HT €
64350203	Pack prétraitement RephiDuo P 2	PROG000S2	285
64350210	Pack filtration RephiSolo U EX	QTUM000EX	240
64350221	Pack filtration RephiDuo U 1	QGARD00R1	239
64350222	Pack filtration RephiDuo U T2	QGARDT1X1	300
64350801	Filtre 0,2 µm haut débit	MPGP04001	105
64350811	Lampe UV 185 nm	SYN185UV1	270

BAINS DE SEROLOGIE

- ⊗ Cuve plexiglas transparent
- ⊗ Température de l'ambiance +7°C à +60°C
- ⊗ Sécurité en cas de manque d'eau
- ⊗ Puissance de chauffe 250 W
- ⊗ Portoirs et couvercle plexiglas optionnels



Code	Désignation	HT €
58117069	Bain-marie 3 ℓ 30 tubes 13 mm	285,00
58117076	Bain-marie 6 ℓ 60 tubes 20 mm	330,00
58117914	Portoir 30 trous Ø 14 mm	47,05
58117921	Portoir 30 tubes Ø 20 mm	47,05
58117969	Couvercle pour bain-marie 3 ℓ	51,05
58117976	Couvercle pour bain-marie 6 ℓ	55,05

LAVEURS ULTRASONS

- ⊗ Avec chauffage
- ⊗ Fréquence 40 kHz
- ⊗ Cuve acier inox
- ⊗ Minuterie (sauf modèle 1.2 ℓ)
- ⊗ Livrés avec couvercle



Code	Volume	Température	HT €
77507000	1,2 ℓ	65°C fixe	150
77507100	1,8 ℓ	65°C fixe	267
77507200	3,3 ℓ	amb +5 à 85°C	445
77507300	6,0 ℓ	amb +5 à 85°C	760



CRYOPLONGEUR JULABO FT400

2900€

- ⊗ Refroidissement rapide de liquides à basse température
- ⊗ Remplace la carboglace
- ⊗ Economie d'eau courante et d'énergie
- ⊗ Température -40 à +30°C
- ⊗ Puissance de froid à -20° 1400W
- ⊗ Sonde d'immersion acier inox Ø50 x L120 mm

87611401

BLOCS REACTIONNELS DRYSYN

- ⊗ Alternative aux chauffe-ballon et bain d'huile
- ⊗ Réactions simples ou multiples
- ⊗ Volume 5 à 3000 ml
- ⊗ Excellente résistance chimique
- ⊗ Plusieurs kits disponibles selon les applications

- 1 base pour ballon de 250 ml
- 1 bloc 100 ml



475€

59210000

730€

- 1 base multiposte (blocs jusqu'à 100 ml)
- 3 blocs 25 ml
- 3 blocs 50 ml
- 3 blocs 100 ml



59210913

- 1 base multiposte (blocs jusqu'à 100 ml)
- 3 blocs 4 tubes (1 taille au choix parmi Ø 16.2 ; 17.4 ; 20.20 ; 25.75 ; 28.20 mm)



59210912

750€

- 1 base multiposte (blocs jusqu'à 100 ml)
- 3 inserts 4 tubes (1 taille au choix parmi Ø 16.2 ; 17.4 ; 20.20 ; 25.75 ; 28.20 mm)
- 3 blocs 25 ml
- 3 blocs 50 ml
- 3 blocs 100 ml



59210914

- 1 base multiposte (blocs jusqu'à 250 ml)
- 3 blocs 100 ml
- 3 blocs 250 ml



59210923

720€

910€

- 1 base multiposte (blocs jusqu'à 500 ml)
- 3 inserts 500 ml
- 3 inserts 250 ml



59210926

- 1 base pour ballon d'1 litre
- 4 blocs (50, 100, 250 et 500 ml)



59210933

730€

750€

- 1 base pour ballon de 3 litres
- 1 bloc pour ballon de 2 litres



59210450

REFRIGERANTS SANS EAU

- ⊗ Utilisation sans eau
- ⊗ En verre borosilicaté 3.3
- ⊗ Haute performance
- ⊗ Écologique et économique
- ⊗ Utilisation en continu sans surveillance



Code	Longueur	Rodage	HT €
08700350	350 mm	CN 19/26	215
08700351	350 mm	CN 24/29	215
08700352	350 mm	CN 29/32	215
08700450	450 mm	CN 19/26	235
08700451	450 mm	CN 24/29	235
08700452	450 mm	CN 29/32	235

AGITATEUR CHAUFFANT 3 l

- ⊗ Agitation jusqu'à 3 litres
- ⊗ Température jusqu'à 280°C
- ⊗ Boîtier ABS (faible résistance aux acides)
- ⊗ Plaque acier inox Ø 135 mm
- ⊗ Vitesse de 10 à 1500 t/min
- ⊗ Prise thermocontact
- ⊗ Affichage numérique (LED)
- ⊗ Agitateur seul ou en pack avec tige, noix et sonde



Code	Désignation	HT €
59119013	Agitateur seul	210
59119016	Pack complet	250

AGITATEURS CHAUFFANTS STUART

- ⊗ Agitation jusqu'à 15 litres
- ⊗ Réglage précis de la température
- ⊗ Affichage digital
- ⊗ Vitesse jusqu'à 2000 t/min
- ⊗ Plaque 150 x 150 mm
- ⊗ Prise thermocontact
- ⊗ US152 : plaque alu/silicone - 325°C
- ⊗ UC152 : plaque céramique - 450°C



Code	Désignation	HT €
59115114	Agitateur US152	360
59115014	Agitateur UC152	385

AGITATEUR VORTEX

- ⊗ Utilisation en continu ou par contact
- ⊗ Vitesse jusqu'à 2500 t/min
- ⊗ Amplitude 4 mm (orbital)
- ⊗ Tube jusqu'au Ø 30 mm



59416111

130€

AGITATEURS MULTI-POSTES NON CHAUFFANTS

- ⊗ Agitation jusqu'à 500 ml par poste
- ⊗ Vitesse de 80 à 1200 t/min
- ⊗ Fonctionnement synchronisé
- ⊗ Surface acier inox
- ⊗ Affichage digital



Code	Postes	Plaque	HT €
59138400	4 (2 x 2)	210 x 300 mm	415
59138800	8 (4 x 2)	210 x 500 mm	565

AGITATEURS FROILABO

- ⊗ Plaque aluminium 370°C
- ⊗ Plaque métallique revêtement céramique 450°C
- ⊗ Volume d'agitation 10 ou 15 litres
- ⊗ Homogénéité sur toute la plaque
- ⊗ Agitation de 100 à 2000 t/min
- ⊗ Démarrage progressif de l'agitation
- ⊗ Design limitant le risque d'éclaboussures
- ⊗ Prise pour sonde de température externe
- ⊗ Aimant très puissant



Code	Volume	Contrôle	Revêtement Plaque	HT €
59120180	10 l	Analogique	Céramique 180 x 180 mm	295
59120181	10 l	Analogique	Aluminium 180 x 180 mm	265
59120182	10 l	Digital	Céramique 180 x 180 mm	355
59120183	10 l	Digital	Aluminium 180 x 180 mm	325
59120314	15 l	Analogique	Céramique 300 x 300 mm	605
59120324	15 l	Analogique	Aluminium 300 x 300 mm	575
59120334	15 l	Digital	Céramique 300 x 300 mm	730
59120344	15 l	Digital	Aluminium 300 x 300 mm	700

AGITATEUR MAGNETIQUE NON CHAUFFANT

215€



- ⊗ Agitation jusqu'à 20 l
- ⊗ Vitesse 80 à 1500 t/min
- ⊗ Plaque 180 x 180 mm
- ⊗ Aluminium revêtu céramique

59108000

AGITATEUR IKA RCT BASIC

570€

- ⊗ Agitation jusqu'à 20 litres
- ⊗ Vitesse 50 à 1500 t/min
- ⊗ Température max 310°C
- ⊗ Plaque alliage alu Ø 135 mm
- ⊗ Puissance 600 W
- ⊗ Livré avec sonde Pt1000

59111586



MINI AGITATEURS SM5

115€

- ⊗ Agitation jusqu'à 1 l
- ⊗ Vitesse 350 à 2000 t/min
- ⊗ Plaque polycarbonate et socle PP
- ⊗ L143 x P143 x H66 mm

Code	Modèle
59100012	Modèle "Stuart"
59100112	Modèle "Chemistry"
59100212	Modèle "Sirl"



PACK AGITATEUR A HELICE IKA

1200€

- ⊗ Volume d'agitation 25 litres
- ⊗ Vitesse de 30 à 2000 t/min
- ⊗ Viscosité max 30 000 mPas
- ⊗ Mandrin pour tige jusqu'à 10 mm
- ⊗ Affichage LED

Pack complet comprenant :

- Moteur Eurostar 40 Digital
- Statif R 1826
- Noix de fixation R 182
- Tige d'agitation acier inox R 1342

59211040P



CHAUFFE BALLONS

- ⊗ Température 370°C
- ⊗ Régulateur incorporé
- ⊗ Boîtier acier peint
- ⊗ Calotte en laine de fibre minérale
- ⊗ Dispositif pour tige



Code	Volume	Puissance	HT €
52005405	100 ml	100 W	75
52005475	250 ml	150 W	85
52005545	500 ml	250 W	90
52005605	1000 ml	350 W	105
52005655	2000 ml	450 W	120
52005695	3000 ml	600 W	125
52005745	5000 ml	800 W	170

POMPES LABOPORT

- ⊗ Compactes et silencieuses
- ⊗ Membrane avec revêtement PTFE (N86KT.18)
- ⊗ Version tout PTFE* pour vapeurs et gaz corrosifs
- ⊗ Fluide +5 à +40°C
- ⊗ 100% sans entretien



Code	Modèle	Débit	Vide	HT €
31242006	N86KT.18	5,5 l/min	160 mbar	290
31211011	N810FT.18*	10 l/min	100 mbar	670
31212021	N820.3FT.18*	20 l/min	8 mbar	1250

BALANCES OHAUS SCOUT® SKX

- Spécialement conçues pour l'éducation
- Conception empilable pour stockage aisé
- Plateau acier inox, crochet sous balance
- Large écran rétroéclairé
- Alimentation secteur (adaptateur inclus) ou sur piles



Code	Portée	Lecture	Plateau mm	HT €
50500005	120 g*	0,001 g	Ø 93 mm	300
50500105	220 g*	0,01 g	Ø 120 mm	220
50500115	420 g*	0,01 g	Ø 120 mm	276
50500125	620 g*	0,01 g	Ø 120 mm	300
50500135	1200 g	0,01 g	170 x 140 mm	336
50500145	2200 g	0,01 g	170 x 140 mm	360
50500205	420 g*	0,1 g	Ø 120 mm	125
50500215	620 g*	0,1 g	170 x 140 mm	140
50500225	2200 g	0,1 g	170 x 140 mm	220
50500235	6200 g	0,1 g	170 x 140 mm	296
50500345	8200 g	1 g	170 x 140 mm	336

* Livrées avec poids de calibration

BALANCES PIONNER®

- Balances analytiques et de précision
- Applications de routine
- Indicateur de niveau à l'avant
- Crochet de pesée sous balance
- Interface RS 232
- Cage de pesée en verre pour balances à 0.0001 g
- Excellent rapport qualité/prix



Code	Modèle	Calibration	Portée	Lecture	HT €
50525068	PA64	Externe	65 g	0,0001 g	715
50525079	PA64C	Interne	65 g	0,0001 g	860
50525118	PA114	Externe	110 g	0,0001 g	765
50525129	PA114C	Interne	110 g	0,0001 g	905
50525218	PA214	Externe	210 g	0,0001 g	835
50525229	PA214C	Interne	210 g	0,0001 g	980
50525228	PA213	Externe	210 g	0,001 g	530
50525239	PA213C	Interne	210 g	0,001 g	670
50525418	PA413	Externe	410 g	0,001 g	575
50525429	PA413C	Interne	410 g	0,001 g	715
50525518	PA512	Externe	510 g	0,01 g	483
50525529	PA512C	Interne	510 g	0,01 g	625
50525808	PA2102	Externe	2100 g	0,01 g	560
50525819	PA2102C	Interne	2100 g	0,01 g	700
50525848	PA4102	Externe	4100 g	0,01 g	610
50525859	PA4102C	Interne	4100 g	0,01 g	750
50525868	PA4101	Externe	4100 g	0,1 g	505
50525879	PA4101C	Interne	4100 g	0,1 g	648

BALANCES KERN

- Valeurs de mesure stables
- Système de pesée robuste à diapason
- Compactes
- Cages de pesée en verre pour balances à 0.001 g
- Interfaces RS 232



Code	Calibration	Portée	Lecture	HT €
50490106	Externe	620 g	0,001 g	500
50490116	Interne	620 g	0,001 g	610
50490206	Externe	3200 g	0,01 g	493
50490216	Interne	3200 g	0,01 g	575
50490306	Externe	12000 g	0,1 g	485
50490316	Interne	12000 g	0,1 g	575

BALANCES SARTORIUS ENTRIS®



- Juste l'essentiel pour des résultats de pesée sûrs et rapides
- Simple et efficaces
- Balances analytiques et de précision
- Haute précision de longue durée assurée Ecran LCD rétroéclairé
- Interface claire et bien structurée
- Interface RS232



Code	Modèle	Calibration	Portée	Lecture	HT €
50545014	64-1S	Externe	60 g	0,0001 g	1060
50545024	64i-1S	Interne	60 g	0,0001 g	1217
50545034	124-1S	Externe	120 g	0,0001 g	1150
50545044	124i-1S	Interne	120 g	0,0001 g	1340
50545054	224-1S	Externe	220 g	0,0001 g	1230
50545064	224i-1S	Interne	220 g	0,0001 g	1425
50545114	153-1S	Externe	150 g	0,001 g	660
50545124	153i-1S	Interne	150 g	0,001 g	840
50545134	323-1S	Externe	320 g	0,001 g	750
50545144	323i-1S	Interne	320 g	0,001 g	930
50545154	423-1S	Externe	420 g	0,001 g	880
50545164	423i-1S	Interne	420 g	0,001 g	1077
50545174	623-1S	Externe	620 g	0,001 g	1020
50545184	623i-1S	Interne	620 g	0,001 g	1220
50545204	822-1S	Externe	820 g	0,01 g	660
50545214	822i-1S	Interne	820 g	0,01 g	840
50545224	2202-1S	Externe	2200 g	0,01 g	750
50545234	2202i-1S	Interne	2200 g	0,01 g	930
50545244	3202-1S	Externe	3200 g	0,01 g	880
50545254	3202i-1S	Interne	3200 g	0,01 g	1077
50545264	4202-1S	Externe	4200 g	0,01 g	975
50545274	4202i-1S	Interne	4200 g	0,01 g	1175
50545284	6202-1S	Externe	6200 g	0,01 g	1112
50545294	6202i-1S	Interne	6200 g	0,01 g	1315
50545314	2201-1S	Externe	2200 g	0,1 g	650
50545324	2201i-1S	Interne	2200 g	0,1 g	840
50545334	5201-1S	Externe	5200 g	0,1 g	725
50545344	5201i-1S	Interne	5200 g	0,1 g	915
50545354	8201-1S	Externe	8200 g	0,1 g	816
50545364	8201i-1S	Interne	8200 g	0,1 g	1011

MICROSCOPES NUMERIQUES

- ⊗ Microscopes avec tablette
- ⊗ Tête binoculaire
- ⊗ Tablette inclinable, démontable et orientable 360°
- ⊗ Caméra numérique 3.14 Mpxels
- ⊗ Eclairage X-LED
- ⊗ Objectifs plan achromatiques ou E-plan achromatiques 4X, 10X, 40X, 100X
- ⊗ Livrés avec logiciel d'analyse d'image



Code	Désignation	HT €
75714190	Microscope B-190TB objectifs plan	880
75714290	Microscope B-290TB objectifs E-plan	1000

PH-METRE METTLER FIVE-EASY

385€

- ⊗ Simple et robuste pour analyses de routine
- ⊗ Mesures fiables et rapides
- ⊗ Grand écran LCD
- ⊗ Compact pour gain d'espace
- ⊗ Gamme pH 0,00 à 14,00 en 0,01 pH, ±0,01 pH
- ⊗ Température 0 à +100°C en 0,1°C, ±0,5°C
- ⊗ Gamme mV ±2000 en 1 mV, ±1 mV
- ⊗ Etalonnage en 3 points
- ⊗ Livré avec support, électrode LE407 et tampons

63272206



POLARIMETRE A LED

525€

- ⊗ Longueur d'onde 589.3 nm
- ⊗ Double échelle de lecture de 0 à 180°C
- ⊗ Source de lumière par diode à LED
- ⊗ Economie d'énergie et longue durée de vie
- ⊗ Oculaire avec ajustement dioptrique
- ⊗ Livré avec 2 tubes (100 et 200 mm)

66910913



SPECTROPHOTOMETRES JENWAY 73XX

- ⊗ Visible ou UV-visible
- ⊗ Bande passante 5 nm
- ⊗ Pilotage par icônes graphiques
- ⊗ Absorbance, transmittance et concentration
- ⊗ Quantification, cinétique et balayage spectral (7310 et 7315)
- ⊗ Livré avec logiciel et porte cuve



POINT DE FUSION ELECTROTHERMAL

990€

- ⊗ Appareil compact avec bras télescopique
- ⊗ Mesure point de fusion de 3 capillaires simultanément
- ⊗ Bras de visualisation ajustable et repliable (gain de place)
- ⊗ Température de l'ambiance à +400°C
- ⊗ Résolution ± 0,1°C, précision ± 1%
- ⊗ Affichage numérique
- ⊗ Chambre de chauffe avec éclairage LED et loupe grossissante 8X
- ⊗ Rampe fixe unique 1 et 10°C/min
- ⊗ Mémoire jusqu'à 4 stades de fusion des 3 capillaires



66167100

REFRACTOMETRE D'ABBE

500€



- ⊗ Indice de réfraction ou de la teneur en sucre (%Brix) sur les liquides et solides, ainsi que la dispersion
- ⊗ Indice de réfraction 1,3000 à 1,7000 nD
- ⊗ Précision 0,0003 nD
- ⊗ 0 à 95 % Brix
- ⊗ Précision 0,2% Brix de 0 à 50% et 0,1% de 51 à 95%.
- ⊗ Livré avec thermomètre en verre 0 à 70°C, cale étalon, flacon liquide de contact et mallette de transport

75535017

MACRO CUVES SPECTRO

150€

- ⊗ En quartz Suprasil® QS
- ⊗ Volume 3500 µl
- ⊗ TO 10 mm
- ⊗ Coffret de 2 cuves
- ⊗ Couvercle PTFE

33415100



CAPILLAIRES POINT DE FUSION

18€

- ⊗ Tubes scellés 1 extrémité
- ⊗ Longueur 100 mm
- ⊗ Ø intérieur 1,3 mm, Ø extérieur 1,9 mm
- ⊗ Epaisseur 0,3 mm
- ⊗ Boîte de 100 pièces

66164909



Modèle	7300	7305	7310	7315
Version	Visible	UV-Visible	Visible	UV-Visible
Gamme nm	320-1000	198-1000	320-1000	198-1000
Lampe	Tungstène	Xénon	Tungstène	Xénon
Absorbance	Oui	Oui	Oui	Oui
Concentration	Oui	Oui	Oui	Oui
Transmittance	Oui	Oui	Oui	Oui
Quantification	Non	Non	Oui	Oui
Cinétique	Non	Non	Oui	Oui
Balayage	Non	Non	Oui	Oui
Code	66730000	66730500	66731000	66731500
HT €	1920	2130	2450	2715

MINI CENTRIFUGEUSE

- ⊗ Capacité 8 x 1.5/2.0 ml
- ⊗ Vitesse 10000 t/min
- ⊗ Très silencieuse
- ⊗ Livrée avec rotor adaptateur 0.5/0.2 ml + rotor pour barrettes 0.2 ml

28180015



165€

et



MICROCENTRIFUGEUSE

390€

- ⊗ Capacité 12 tubes 1.5/2.0 ml
- ⊗ Vitesse 1000 à 13500 t/min
- ⊗ Minuterie
- ⊗ Ecran LCD rétroéclairé
- ⊗ Verrouillage du couvercle
- ⊗ Livrée avec rotor et adaptateurs 0.5/0.2 ml

28205009

CENTRIFUGEUSE

- ⊗ Capacité 6 tubes de 15 ml
- ⊗ Vitesse de 1000 à 4000 t/min
- ⊗ Minuterie jusqu'à 60 min
- ⊗ Affichage LED

Livrée avec :

- Rotor pour 6 tubes 15 ml Ø 16 x 100 (tubes verre fournis)
- 6 adaptateurs tubes type Falcon 15ml (tubes fournis)
- 6 adaptateurs tubes 10 ml 13 x 100 mm
- 6 adaptateurs tubes 7/5 ml 13 x 75 mm
- 1 fusible

28206117



380€

CENTRIFUGEUSE HETTICH ROTINA 380

- ⊗ Capacité 4 x 290 ml rotor oscillant, 6 x 85 ml rotor angulaire
- ⊗ Vitesse max 15000 t/min (24400g) avec rotor angulaire et 5000 t/min (4863g) avec rotor oscillant
- ⊗ Minuterie de 1 à 99 min
- ⊗ Reconnaissance automatique des rotors
- ⊗ Mémoire 98 programmes
- ⊗ 9 niveaux d'accélération et de freinage
- ⊗ Modèle réfrigéré 380R pour température de -20 à +40°C

Pack comprenant :

- Centrifugeuse Rotina 380 ou 380R
- Rotor universel étoile oscillant 4 places
- 4 Nacelles 290 ml
- 4 supports 9 tubes type Falcon 15 ml
- 4 supports 4 tubes type Falcon 50 ml



Code	Désignation	HT €
28345009P	Pack Rotina 380	5000
28345019P	Pack Rotina 380R réfrigérée	7000

REFRIGERATEURS ATEX LIEBEHR

- ⊗ Cuve sécurisée pour stockage de produits volatils non corrosifs
- ⊗ Agrée ATEX 3500.EX II3EG EEX nA II T6 conformément à la directive 94/9 CE
- ⊗ Refroidissement ventilé +1 à +15°C.
- ⊗ Homogénéité ± 4°C (non garanti) à +5°C.
- ⊗ Tablettes en verre trempé, charge maxi 40 kg
- ⊗ Carrosserie en acier traité anticorrosion époxy blanc
- ⊗ Porte pleine réversible, serrure à clé



Code	Modèle	Volume	L x P x H mm	HT €
83406195	FKEXV 1800	180 l	602 x 600 x 884	1025
83406265	FKEXV 2600	260 l	602 x 600 x 1215	1100
83406365	FKEXV 3600	360 l	603 x 600 x 1589	1245
83406505	FKEXV 5400	500 l	755 x 715 x 1515	1425

INCUBATEURS FROILABO

- ⊗ Incubateurs ventilés BP et BE
- ⊗ Incubateurs ventilés réfrigérés BRE
- ⊗ Excellente uniformité de température
- ⊗ Ambiance +5 (BP/BE) / 0 (BRE) à +100°C
- ⊗ Recouvrement de la température de consigne après 30 secondes d'ouverture de porte en 1 minute (à 37°C)
- ⊗ Homogénéité à 37°C ±0.3°C (BP/BE) / ±0.7°C (BRE)
- ⊗ Stabilité à 37°C ±0.1°C (BP/BE) / ±0.2°C (BRE)
- ⊗ Minuterie
- ⊗ Alarmes température haute et basse
- ⊗ Porte intérieure verre Sekurit
- ⊗ Livrés avec 2 clayettes (sauf BP60 : 1)

Versions programmables BE et BRE offrent en plus :

- ⊗ Régulateur 8 segments
- ⊗ Fonction stérilisation (160°C pendant 2h30)
- ⊗ Port RS435 pour transfert de données
- ⊗ Passage de câble



Code	Modèle	Version	Volume	HT €
67357060	BP60	Non réfrigéré	56 l	1015
67357120	BP120	Non réfrigéré	114 l	1480
67357240	BP240	Non réfrigéré	223 l	2095
67357414	BP414	Non réfrigéré	414 l	3590
67357714	BP714	Non réfrigéré	714 l	4650
67358060	BE60	Non réfrigéré prog.	56 l	1220
67358120	BE120	Non réfrigéré prog.	114 l	1810
67358240	BE240	Non réfrigéré prog.	223 l	2460
67359060	BRE60	Réfrigéré prog.	56 l	2800
67359120	BRE120	Réfrigéré prog.	114 l	3160
67359240	BRE240	Réfrigéré prog.	223 l	4280

ASSIS DEBOUT

200€

- ⊗ Piètement fer à cheval acier/PVC
- ⊗ Assise cylindrique noire 630 à 860 mm
- ⊗ Poignée incorporée

84930108



TABOURET

145€

- ⊗ Assise ronde mousse polyuréthane
- ⊗ Piètement 5 branches à roulettes
- ⊗ Repose pieds
- ⊗ Hauteur 580 à 820 mm

84711208



CHAISE

225€

- ⊗ Assise et dossier en mousse polyuréthane
- ⊗ Piètement 5 branches à roulettes
- ⊗ Repose pieds
- ⊗ Hauteur 590 à 830 mm

84731113



TABOURET « KONSEPT »

190€

- ⊗ Assise déformable en mousse polyuréthane
- ⊗ Système auto-adaptatif aux mouvements de l'utilisateur
- ⊗ Réduit la fatigue et le mal de dos
- ⊗ Piètement acier noir 5 branches
- ⊗ Hauteur 610 à 855 mm

84732213



THERMOMETRES FLACON

70€

- ⊗ Contrôle très précis de température dans les enceintes
- ⊗ Température -50 à +70°C
- ⊗ Flacon PETG très robuste avec 30 ml d'éthylène glycol
- ⊗ Thermomètre digital températures interne/externe
- ⊗ Résolution 0,1°C, exactitude ±0,5°C
- ⊗ Câble 3 mètres (sonde 20 mm)
- ⊗ Alarme sonore mini/maxi sont dépassées
- ⊗ Livrés avec aimants et certificat de conformité



Code	Type	Point de calibration
20800003	Congélateur	-20°C
20800013	Point de glace	+0°C
20800023	Réfrigérateur	+4°C
20800033	Incubateur/bain-marie	+37°C

THERMOMETRE PRECIS PHYSICS 1000

- ⊗ Thermomètre haute résolution et précision
- ⊗ Résolution 0,001°C
- ⊗ Deux canaux pour sondes Pt100
- ⊗ Utilisation simultanée des deux sondes
- ⊗ Température -200 à +400°C
- ⊗ Précision 0,01% de la valeur mesurée
- ⊗ Mémoire pour 90 valeurs
- ⊗ Affichage Mini/maxi
- ⊗ Indice de protection IP 54



Code	Désignation	HT €
49950413	Thermomètre haute précision 2 canaux	800
49950491	Sonde immersion Pt100 Ø3 x 250 mm -90 à +400°C	230
49950499	Certificat de calibration DkkAS 3 points à choisir	350

TESTEURS PH POCKET PRO HACH

- ⊗ Résultats fiables et précis
- ⊗ Grand écran LCD offrant une bonne lisibilité
- ⊗ Température de 0 à 50°C
- ⊗ Indice de protection IP67
- ⊗ Modèles Pocket Pro+ avec rétroéclairage, capteurs remplaçables



Code	Testeur Hach	HT €
63203005	pH/T° Pocket Pro pH 0-14	64
63102005	Conductivité Pocket Pro 0 à 1990 µS/cm	64
63102015	Conductivité Pocket Pro 0,0 à 19,99 mS/cm	64
63102415	Multi Pocket Pro+ 1 Cond/TDS/salinité/T°	101
63102515	Multi Pocket Pro+ pH/cond/TDS/salinité/T°	165

CAPTEURS HACH LANGE

- ⊗ Electrodes pH ou redox
- ⊗ Sonde de conductivité
- ⊗ Electrodes combinée, mesure ou référence
- ⊗ Tête à vis
- ⊗ A compléter par câble



Code	Modèle	Référence	Corps	Type	HT €
63200130	PHC3001-9	Ag/AgCl	Verre	pH combinée	103
63200131	PHC3005-9	Ag/AgCl	Epoxy	pH combinée	96
63200132	PHG301-9	Ag/AgCl	Verre	Mesure	96
63200133	REF421-9	Calomel	Verre	Référence	96
63200134	REF321-9	Ag/AgCl	Verre	Référence	96
63200137	REF621	Hg/Hg2SO4	Verre	Référence	96
63200135	MC6091Ag-9	Hg/Hg2SO4	Verre	pH combinée	171
63200136	M291Ag-9	-	Verre	Mesure	103
63200152	MC3051Pt-9	Ag/AgCl	Verre	Redox combinée	177
63200153	M231Pt-9	-	Verre	Mesure Redox	103
63200642	CDC745-9	-	Verre	Conductivité	179
63200192	CL111	Câble fiche 4 mm	électrode	référence	24
63200193	CL114	Câble fiche BNC	électrode combinée	/mesure	39
63200195	CL136	Câble fiche MB6	pour conductimètre	CDM	60

BLOUSES COTON MIXTES

18€

- ⊗ Blouses mixtes 100% coton
- ⊗ 2 poches
- ⊗ 1 poche poitrine
- ⊗ 1 poche intérieure
- ⊗ Fermeture par pression

Code	Taille
17970000	0 - XS
17970001	1 - S
17970002	2 - M
17970003	3 - L
17970004	4 - XL
17970005	5 - XXL
17970006	6 - XXXL



GANTS LATEX NON POWDRES

5,50€

- ⊗ Surface microrugueuse
- ⊗ Extrémités texturées
- ⊗ Couleur crème
- ⊗ Boîte de 100 gants



Code	Taille
35715006	XS
35715107	S
35715208	M
35715309	L
35715403	XL

GANTS NITRILE NON POWDRES

6,50€

- ⊗ Très bonne résistance chimique
- ⊗ Surface rugueuse
- ⊗ Couleur bleue
- ⊗ Boîte de 100 gants

GANTS LATEX MULTI-USAGE

8€

- ⊗ Protection chimique (EN374), thermique et mécanique
- ⊗ Enduction imperméable latex, finition ridée
- ⊗ Excellente isolation thermique (-20 à +250°C)
- ⊗ Contact alimentaire
- ⊗ Longueur 320 mm, épaisseur 1,35 mm

Code	Taille
35723006	XS
35723107	S
35723208	M
35723309	L
35723411	XL

Code	Taille
17291007	7
17291008	8
17291009	9
17291010	10



LUNETTES EVALIT®

3,50€

- ⊗ Anti-UV, anti-rayures et antibuée
- ⊗ Epousent parfaitement la forme du visage
- ⊗ Branches noires aérées
- ⊗ Poids 23 g

1750512



LUNETTES EVASPORT®

2€

- ⊗ Anti-UV et anti-rayures
- ⊗ Monture polyamide bleu
- ⊗ Coques latérales de protection
- ⊗ Poids 34g

17501218



MASQUES RESPIRATOIRES



- ⊗ Demi-masques filtrants à usage unique
- ⊗ Contre les particules solides et liquides
- ⊗ Type coque, double élastique de serrage sans latex
- ⊗ Coussinet nasal en mousse très confortable
- ⊗ Pince nez ajustable
- ⊗ Avec ou sans valve d'expiration

Code	Classes	Valve	HT €/ lot
17270205	FFP1 NR D	Non	12/20
17270215	FFP1 NR D	Oui	10/10
17270225	FFP2 NR D	Non	14/20
17270235	FFP2 NR D	Oui	11/10
17270245	FFP3 NR D	Oui	15/5

ASSORTIMENT SPATULES

26€

En acier inox, pochette comprenant :

- ⊗ Pince droite bout ronds 145 mm
- ⊗ Spatule microcuillère larg. 5 x long. 150 mm
- ⊗ Spatule microcuillère larg. 7 x long. 150 mm
- ⊗ Spatule double larg. 9 x long. 150 mm
- ⊗ Spatule couloir larg. 9 x long. 150 mm
- ⊗ Microspatule couloir larg. 4 x long. 150 mm
- ⊗ Microspatule double plate/couloir larg. 4 x long. 150 mm

19349008



ATTACHE BOUTEILLE GAZ

78€



- ⊗ Maintient des bouteilles de gaz en position verticale
- ⊗ Sangle réglable
- ⊗ Serrage maximum 300 mm
- ⊗ Adaptable au bord d'une paille max 70 mm

17263304

ASSORTIMENT GOUPILLONS

39€

- ⊗ 8 goupillons Ø 10 à 80 mm
- ⊗ Soie naturelle
- ⊗ Bout retourné, lié ou cotonné
- ⊗ 1 brosse nylon manche plastique

29764008



Prix en euros, net, HT - Franco de port 300€ HT
valables en France métropolitaine jusqu'au 31/07/2016
Sous réserve d'erreurs typographiques - Photos non contractuelles